

Lighting Design Austria Pre-Qualification





Inhalt

1 	Vorwort	5
1.1 	Geschichtliche Entwicklungen	5
1.2 	Lichttechnische Begriffe	6
2 	Erläuterung	7
3 	Firmengeschichte und Meilensteine	9
4 	Eigenes Lichtlabor	11
5 	Firmenstruktur / Organigramme	12
5.1 	Zentrale Österreich	12
5.2 	Projekt Team Mittlerer Osten	13
6 	Portraits Mitarbeiter	14
6.1 	Helmut Regvart / CEO, Eigentümer	15
6.2 	Renate Regvart / Administration	16
6.3 	Raphaela Regvart / Projektmanagement und Marketing	17
6.4 	Deshprim Krasniqi / Technik	18
6.5 	Elisabeta Manescu / Lichtplanung	19
6.6 	Dieter Weiss / Technik	20
6.7 	Anton Vanheelen / Elektroplanung	21
6.8 	Friedrich Wagner / Lichtlösungen	22
6.9 	Architekt Gordon Mc Murray / Verkauf Mittlerer Osten	23
6.10 	Lukasz Franek / Technik	24
6.11 	Roman Krop / Account Manager	25
6.12 	Jaroslav Šnobl / Technik	26
6.13 	Jan Zálešák / Technik	27
7 	Lichtplanung im Detail	28
7.1 	Tageslichtplanung	28
7.2 	Kunstlichtplanung	30

8 	Unsere Leistungen – Ihr Mehrwert	33
8.1 	Kunstlichtplanung	33
8.2 	„Value Engineering“ Optimierung bestehender Planungen oder fertiger Projekte	33
8.3 	Event- und Bühnenbeleuchtung	33
8.4 	Außen- und Effektbeleuchtung	34
8.5 	Effizienzstudien	34
8.6 	Vortragstätigkeit	34
9 	Ausgewählte Referenzprojekte	35
9.1 	Intercontinental Hotel / Warschau, Polen	36
9.2 	Hilton Hotel / Jeddah, Saudi Arabien	37
9.3 	Federation Tower / Moskau, Russland	38
9.4 	Commercial Bank / Abu Dhabi, VAE	39
9.5 	Injazat Data Centre / Abu Dhabi, VAE	40
9.6 	Bahnhof Wien Nord / Wien, Österreich	41
9.7 	Stadtzentrum von Waidhofen an der Ybbs / Österreich	42
9.8 	Haus der Industrie / Wien, Österreich	43
9.9 	Hypo Alpe Adria Bank- Wettbewerb / Klagenfurt, Österreich	44
9.10 	Kempinski Hotel / Wien, Österreich	45
9.11 	Flughafen Zürich, Dock B / Schweiz	47
9.12 	Generali Foundation Tageslichtmuseum / Wien, Österreich	48
9.13 	Business Research Centre / Warschau, Polen	49
9.14 	Dubai Airport, Terminal 3 / VAE	50
9.15 	Generalsanierung Konzerthaus / Wien, Österreich	51
9.16 	Stadtmuseum Wels / Österreich	52
9.17 	Designhotel Andel`s / Prag, CZ	53
9.18 	Ringstraßengalerie / Wien, Österreich	54
9.19 	National Bank Abu Dhabi / VAE	55

10		Gesamtreferenzliste	56
		10.1	Fassadenbeleuchtung 56
		10.2	Hochhaus-Projekte 60
		10.3	Bürogebäude 63
		10.4	Hotels 66
		10.5	Banken und Versicherungen 69
		10.6	Shopping- und Veranstaltungszentren 72
		10.7	Flughäfen 75
		10.8	Theater 76
		10.9	Museen 77
		10.10	Multifunktionelle Gebäude 79
		10.11	Urbane Beleuchtungsprojekte 81
		10.12	Universitäten und Schulen 83
		10.13	Industriegebäude 84
		10.14	Multifunktionale Projekte 85
		10.15	Value Engineering Projekte 90
		10.16	Wettbewerbe 93
11		Qualifikationen	95
		11.1	Staatspreis für Consulting 96
		11.2	Kundenfeedback 97
12		Kontakt	98

Raum, Licht und Ordnung.
Diese Dinge braucht der Mensch
genauso wie das tägliche Brot.

nach Le Corbusier

1 | Vorwort

80% unserer Wahrnehmungen erfolgen über das Auge!

Licht sorgt für Orientierung, Sicherheit, Stimulation und Wohlbefinden. In diesem Umfeld bewegen wir uns täglich. Wobei nicht immer ganz klar ist, dass es meist nicht unbedingt auf die "Menge" des Lichtes ankommt!

Optimale Beleuchtungsplanung bedeutet für uns:

- ✓ richtiges Licht
- ✓ zum richtigen Zeitpunkt
- ✓ am richtigen Ort

1.1 | Geschichtliche Entwicklungen

Vor 300.000 Jahren - Feuer als Wärme- und Lichtquelle

Vor 15.000 Jahren - Licht der Öl- und Talglampen

260 nach Christus - Leuchtturm von Alexandria

378 nach Christus - Erste öffentliche Stadtbeleuchtungen in Antiochia

1783 - „Leuchtgas“ für Gaslaternen

1879 Edison - Entwicklung der Glühlampe zur technischen Reife

1883 - Erste elektrische Straßenbeleuchtung in Berlin

1887 - Erste Lichtbogenlampe

1982 - Erste BAP 50 Rasterleuchte (LDA an Entwicklung maßgeblich beteiligt)

1987 - Erstes Sekundärsystem (LDA an Entwicklung maßgeblich beteiligt)

1998 - Eldacon Technologie

2004 - Mirrortec in Fresneltechnik

2008 - Erste LED Straßenleuchte



1.2 | Lichttechnische Begriffe

Die folgenden lichttechnischen Begriffe sind für ein gutes Verständnis im Bereich Lichtplanung hilfreich.

Der Lichtstrom ist die von einer Quelle ausgesandte Strahlungsleistung. Einheit: Lumen [lm].

Die Lichtausbeute ist das Maß für die Umsetzung elektrischer Energie in sichtbares Licht. Bei der Lichtausbeute ist zu hinterfragen: elektrische Systemleistung, lichttechnische Systemleistung, welche Rahmenbedingungen (Praxis/Labor/Norm), welche Lichtfarbe/Spektrum, temperaturverhalten (speziell bei LEDs, aber auch bei anderen Leuchtmitteln). Einheit: Lumen/Watt [lm/W]

Die Lichtstärke ist der Lichtstrom, der in eine bestimmte Richtung ausgesandt wird. Einheit: Candela [cd]

Die Leuchtdichte ist ein Maß für den Helligkeitseindruck den das Auge empfindet. Sie ist die Lichtstärke bezogen auf die „gesehene Fläche“. Einheit: Candela pro Quadratmeter [cd/m²]

Die Beleuchtungsstärke ist der auf eine Fläche auftreffende Lichtstrom. Einheit: Lux [lx]

Die Eigenschaft des Spektrums Körperfarben „naturgetreu“ wiederzugeben. Als Bezugslichtquelle gilt im Allgemeinen das Tageslicht.

Die Farbtemperatur ist ein Maß für den Farbeindruck einer Lichtquelle. Einheit: Kelvin (K)

Kontrast ist jener Unterschied in der Leuchtdichte, der zwischen Umgebung und Objekt notwendig ist, um Gegenstände wahrnehmen zu können.

2 | Erläuterung

Das Kreativ-Team von "Lighting Design Austria" (LDA) ist seit mehr als 30 Jahren eines der führenden, weltweit tätigen und unabhängigen Planungsbüros im Bereich des Tages- und Kunstlichtdesigns.

Seit Gründung des Unternehmens im Jahre 1978 wurden weltweit mehr als 300 Projekte geplant und umgesetzt. Besonderes Augenmerk kann auch auf die Zusammenarbeit mit international bekannten Architekten wie Sir Norman Foster / UK, Sir Richard Rogers / UK, SOM Skidmore Owings & Merrill oder BDP Building Design Partnership gelegt werden.

Unser Planungsspektrum beinhaltet:

- ✓ Tageslicht
- ✓ Kunstlicht
- ✓ Außenbeleuchtung - Urban Lighting
- ✓ Fassadenbeleuchtung
- ✓ Bühnenbeleuchtung
- ✓ Landschaftsbeleuchtung
- ✓ Effektbeleuchtungen – intelligente Lichtanlagen
- ✓ Elektrotechnik – Gebäude- und Energiemanagement
- ✓ Kostenreduktionen - Value Engineering
- ✓ Energieoptimierungen
- ✓ Green Technology-Bewertungen in Bezug auf Umwelt und Kosten



Bei der Planung von Lichtprojekten ist die Reduzierung der Energiekosten und die einfache Wartung der geplanten Lichtlösungen immer ein wichtiger Teil unserer Arbeit.

Die folgenden Planungsphasen können einzeln oder im Paket durchgeführt werden:

- ✓ Konzept oder Vorentwurf
- ✓ Entwurf
- ✓ Detaillierung
- ✓ Erstellen der Ausschreibungsunterlagen
- ✓ Technische & wirtschaftliche Prüfung von Angeboten
- ✓ Mitwirkung bei der Auftragsvergabe
- ✓ Verhandlungsführungen mit Anbietern im Kundenauftrag
- ✓ Bauüberwachung mit Projektübergabe
- ✓ Justieren und Programmieren von geplanten Lichtlösungen (DALI, DMX, KNX,...)
- ✓ Lichtmessungen, Gutachten

Aufgrund der Vielzahl von Märkten und Projekten, in denen LDA tätig ist, gibt es keine Standard-Bürozeiten. Besonders die Märkte im Mittleren Osten erfordern, dass unsere Leistungen an Sonn- und Feiertagen erbracht werden. Dadurch ist für alle Märkte eine permanente Erreichbarkeit gegeben. Die abgestimmten Projektzeiten werden stets eingehalten. Alle Mitarbeiter sind am direkten Kontakt mit unseren Kunden interessiert. Jedem Projekt ist intern ein Projektleiter zugeordnet, welcher für das Projekt verantwortlich ist.

Laufende Seminare und Schulungen sowie der Besuch der wichtigsten Beleuchtungsmessen weltweit gehören zum permanenten Schulungsprogramm. Somit verfügt jeder Mitarbeiter immer über die aktuellsten Informationen zu Entwicklungen am Beleuchtungsmarkt.

LDA ist seit über 30 Jahren als unabhängiges Beratungsunternehmen und ohne Bindung an Hersteller tätig.



3 | Firmengeschichte und Meilensteine

1978 - Gründung von Lighting Design Austria in Wien / Österreich

1978 - 1980 - Erste Projekte in Österreich und Holland

1980 - 1995 - Über 20 Lichtprojekte in England

1981 - 1982 - Tageslicht- und Kunstlichtplanung der IBM Zentrale in Paris

1983 - 1986 - Tageslicht- und Kunstlichtplanung der Hong Kong & Shanghai Bank in Hong Kong

1984 - 1985 - Tageslicht- und Kunstlichtplanung von Lloyds of London

1985 - 1986 - Tageslicht- und Kunstlichtplanung des Flughafens Manchester/GB

1987 - 1988 - Tageslicht- und Kunstlichtplanung des Flughafens von Glasgow/GB

1997 - Österreichischer Staatspreis für Innovatives Consulting

1998 - Erste Projekte in Osteuropa

2000 - 2001 - Wettbewerb für die National Bank of Abu Dhabi / VAE (gewonnen und durchgeführt)

2002 - 2003 - Erstes Projekt in Dubai / VAE

2002 - 2004 - Fassaden- & Landschaftsbeleuchtung für das Hilton Hotel und das Royal Palace Hotel in Jeddah / Königreich Saudi Arabien

2005 - 2007 - Kunstlicht- und Effektluchtplanung des Int. Flughafens von Dubai / VAE / neue Ankunfts- und Abflughalle von Terminal 3 - 98.000m²

2006 - Konzeptentwurf für Kunstlicht, Tageslicht & Fassadenbeleuchtung für den Federation Tower in Moskau / Russland - 435.000m² / 478m

2007 - Nominierung für den Österreichischen Staatspreis für Innovatives Consulting

2007 - Erstellung von Master Plan Richtlinien der Innen- und Außenbeleuchtung für das Projekt Dubai Waterfront – 80.000Ha / VAE

2008 - Pre-Qualifikation für das höchste Gebäude in der Welt - Tall Tower in Dubai - Gesamthöhe 2.700m

2008 - Kunstlichtplanung für das neue Terminal Dock B des Internationalen Flughafens von Zürich



2008 - Planung Fassadenbeleuchtung des neuen Hard Rock Hotels in Dubai / VAE

2008 - Vertragsunterzeichnung für die gesamte Straßen- und Landschaftsbeleuchtung inkl. Elektroplanung des Projektes Lagoons in Dubai / VAE 8.000Ha

2009 - Kunstlichtplanung und Planung der Außenbeleuchtung des neuen Hilton Hotels in Visegrad / Ungarn

2009 - Kunstlichtplanung der Therme Wien Oberlaa

2010 - Kunstlichtplanung für alle Innen- und Außenbereiche für das neue Kempinski-Hotel in Wien

2011 - Presidential Palace-Projekt / Abu Dhabi VAE, ca. 1,5 km² Straßen- und Landschaftsbeleuchtung (ca. 1,4 MW Anschlusswert) mit Elektroplanung

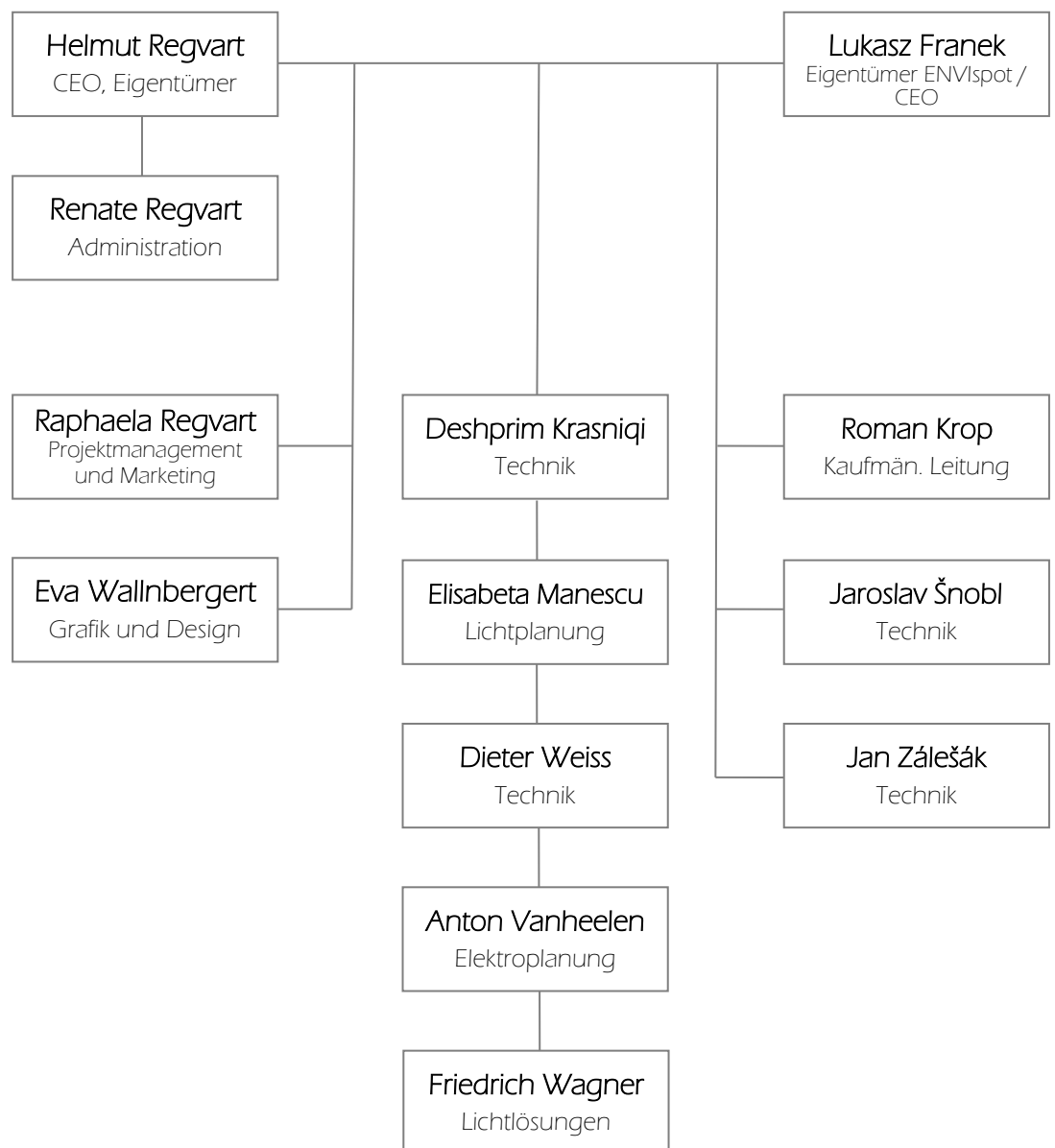
4 | Eigenes Lichtlabor

LDA verfügt über ein eigenes Lichtlabor, in dem Tageslicht- und Kunstlichtlösungen erarbeitet werden können. Aufgrund der Möglichkeit Modelle zu bauen, können wir einerseits die Lichtlösungen mit Hilfe unserer künstlichen Sonne oder mit natürlichem Tageslicht und der Sonneneinstrahlung erarbeiten. Aktuell werden Kundenanforderungen jedoch meistens mittels speziellen Computerprogrammen (3D-Visualisierungen) gelöst.



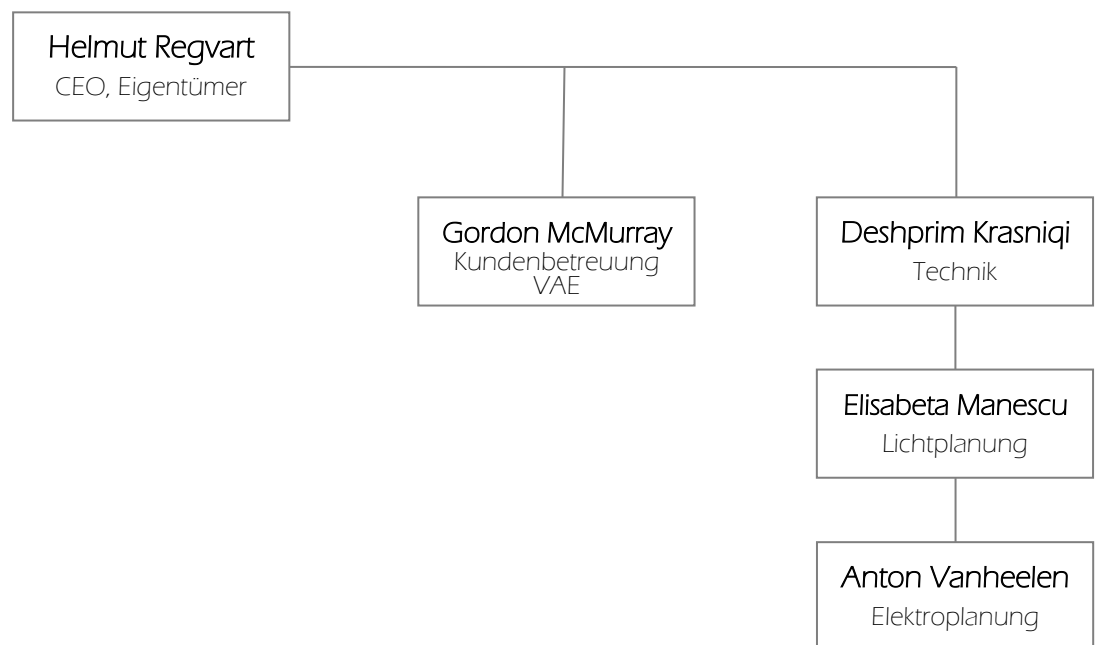
5 | Firmenstruktur / Organigramme

5.1 | Zentrale Österreich



5 | Firmenstruktur / Organigramme

5.2 | Projekt Team Mittlerer Osten



6 | Portraits Mitarbeiter

Qualifikationen Helmut Regvart - CEO, Eigentümer

Qualifikationen Renate Regvart - Administration

Qualifikationen Raphaela Regvart - Projektmanagement und Marketing

Qualifikationen Deshprim Krasniqi – Technik

Qualifikationen Elisabeta Manescu - Lichtplanung

Qualifikationen Dieter Weiss - Technik

Qualifikationen Anton Vanheelen - Elektroplanung

Qualifikationen Friedrich Wagner - Lichtlösungen

Qualifikationen Architekt Gordon Mc Murray - Kundenbetreuung und Design VAE

Qualifikationen Lukasz Franek - Technik

Qualifikationen Mr. Roman Krop / Account Manager

Qualifikationen Mr. Jaroslav Šnobl / Technik

Qualifikationen Mr. Jan Zálešák / Technik



6.1 | Helmut Regvart / CEO, Eigentümer

Zentrale Österreich & Büro Mittlerer Osten

Marienstraße 23
A - 3032 Eichgraben
Tel / Fax: +43 2773 435 34
Mobil: +43 664 16 00 140
Mobil: +971 50 427 4883
E-mail: helmut.regvart@LDA.at

Berufliche Tätigkeiten

Management, Planung & Design bei Lighting Design Austria (August 1996 - laufend)

Bühnenbeleuchtung Staatsoper in Wien (August 1990 - August 1996)

Bühnenbeleuchtung Volkstheater in Wien (August 1980 - August 1990)

Ausbildung

Fachschule für Marketing and Management (September 1998 - Juni 2001)

Beleuchtungsmeister, Bühnenmeister (November 1992 - Oktober 1993)

Zertifizierung nach dem Veranstaltungstättengesetz Wien (März 1985)

Ausbildung Elektromechanik & Maschinenbau (August 1975 - Februar 1979)

Sprachen

Deutsch (Muttersprache)

Englisch (Wort und Schrift)

Persönliche Daten

Geb. 1959 in Wien, verheiratet, 2 Kinder



6.2 | Renate Regvart / Administration

Zentrale Österreich & Büro Mittlerer Osten

Marienstraße 23
A - 3032 Eichgraben
Tel / Fax: +43 2773 435 34
E-mail: renafe.regvart@LDA.at

Berufliche Tätigkeiten

Office Management bei Lighting Design Austria (August 1996 - laufend)
Buchhaltung, Meinf AG (1990 - 1995)
Office Management, Meinf AG (1988 - 1989)
Exportmanagement, Meinf AG (1980 - 1988)

Ausbildung

Kaufmännische Ausbildung (1975-1978)
HTL-Ausbildung (1974-1975)

Sprachen

Deutsch (Muttersprache)
Englisch (Wort und Schrift)

Persönliche Daten

Geb. 1959 in Wien, verheiratet, 2 Kinder



6.3 | Raphaela Regvart / Projektmanagement und Marketing

Zentrale Österreich

Marienstraße 23
A - 3032 Eichgraben
Tel / Fax: +43 2773 435 34
E-mail: office@LDA.at

Berufliche Tätigkeiten

Projekt Manager und Marketing bei Lighting Design Austria (seit Jänner 2013)

Ausbildung

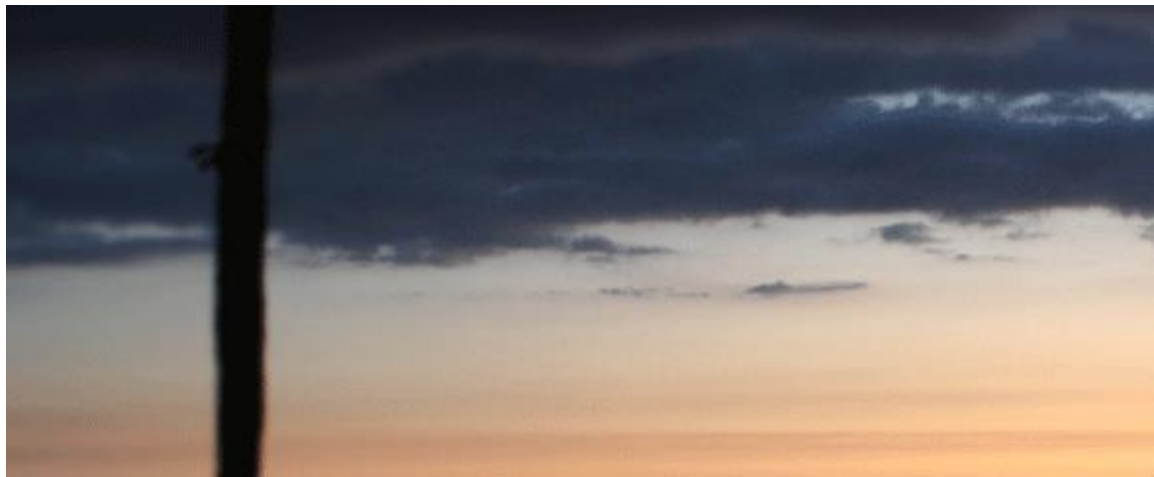
Ausbildung zur Ordinationsgehilfin im WIFI (2010)
VBS HAK-AUL Schönborngasse 3-5, 1080 Wien (2005-2009)
VBS HAS Hamelingplatz 5-6, 1080 Wien (2002-2005)

Sprachen

Deutsch (Muttersprache)
Englisch (Wort und Schrift)
Italienisch (Schulkenntnisse)

Persönliche Daten

Geb. 1987 in Wien, Ledig



6.4 | Deshprim Krasniqi / Technik

Zentrale Österreich & Büro Mittlerer Osten

Marienstraße 23
A - 3032 Eichgraben
Tel / Fax: +43 2773 435 34
Mobil: +43 660 739 26 56
E-mail: deshprim.krasniqi@LDA.at

Berufliche Tätigkeiten

CAD / AutoCAD & Elektronik/Informatik Spezialist; Projekt- & Baustellen Management bei Lighting Design Austria (seit Januar 2009)

Ausbildung

Zertifizierter Lichttechniker für Innenbeleuchtung (Austrian Standards 2009)
Zertifizierter Lichttechniker für Außenbeleuchtung (Austrian Standards 2009)
Zertifizierter AutoCAD Techniker (Autodesk 2009)
HTLuVA – Abteilung für Elektronik – Fachrichtung: Technische Informatik

Kurse:

LED Workshop (Austrian Standards 2009)
Normen Straßenbeleuchtung (Austrian Standards 2009)
Licht und Gesundheit (Austrian Standards 2009)

Sprachen

Deutsch (Wort und Schrift)
Englisch (Wort und Schrift)
Albanisch (Muttersprache)

Persönliche Daten

Geb. 1986 in Prishtina / Kosovo, Lebensgemeinschaft



6.5 | Elisabeta Manescu / Lichtplanung

Zentrale Österreich & Büro Mittlerer Osten

Marienstraße 23
3032 Eichgraben
Österreich
Tel / Fax: +43 2773 435 34
Mobile: +43 660 739 26 56
E-mail: elisabeta-m.manescu@LDA.at

Berufliche Tätigkeiten

Ausbilder von Zeichnung- und Rendering-Technik für Innenarchitekten -
"Arhitectura si Design Serban", Bucharest, Romania (2011-2012)
Lichtplanung und Grafik, CAD / AutoCAD, Lichtberechnungen, Projekt
Management bei Lighting Design Austria (seit Januar 2014)

Ausbildung

Diplomstudium Architektur - Universität für Architektur und Stadtplanung Ion
Mincu, Bukarest, Rumänien (2004-2010)

Sprachen

Englisch (Wort und Schrift)
Deutsch (Grundkenntnisse)
Französisch (Schulkenntnisse)
Rumänisch (Muttersprache)

Persönliche Daten

Geb. 1985 in Craiova / Rumänien, ledig



6.6 | Dieter Weiss / Technik

Zentrale Österreich & Büro Mittlerer Osten

Marienstraße 23
A - 3032 Eichgraben
Tel / Fax: +43 2773 435 34
E-mail: office@LDA.at

Berufliche Tätigkeiten

Projekt Manager bei Lighting Design Austria (seit Oktober 1979)
Projekt Manager bei A. Bartenbach Lichtsysteme Ltd. (1977–1979)

Ausbildung

Berufsschule für Elektrotechnik (1970-1975)

Sprachen

Deutsch (Muttersprache)
Englisch (Wort und Schrift)

Persönliche Daten

Geb. 1954 in Wien, verheiratet



6.7 | Anton Vanheelen / Elektroplanung

Zentrale Österreich & Büro Mittlerer Osten

Marienstraße 23
A - 3032 Eichgraben
Tel / Fax: +43 2773 435 34
E-mail: office@LDA.at

Berufliche Tätigkeiten

HKLS / Elektroplanung / AutoCAD-Spezialist; (TB Vanheelen – seit 2003)
Projekt Manager - Kronsteiner GmbH (2000 - 2003)
Projekt Manager - Geizenauer GmbH (1997 - 2000)
Projekt Manager - Riegel & Blamauer GmbH (1990 - 1997)

Ausbildung

Lizenz für Elektrotechnische Büros (2003)
Fachhochschule für Informatik & Prozess Engineering, (1999 - 2003)
Berufsschule für Elektrotechnik (1992 - 1997)

Sprachen

Deutsch (Wort und Schrift)
Englisch (Wort und Schrift)
Holländisch (Muttersprache)

Persönliche Daten

Geb. 1970 in Holland, verheiratet



6.8 | Friedrich Wagner / Lichtlösungen

Zentrale Österreich

Marienstraße 23
A - 3032 Eichgraben
Tel / Fax: +43 2773 435 34
E-mail: office@LDA.at

Berufliche Tätigkeiten

Planung & Design bei Lighting Design Austria (seit 1997- laufend)
General Manager bei Lighting Design Austria (1978 - 1997)
General Manager bei Eng. Ch. Bartenbach, Deutschland (1974 -1978)
Planung & Design bei A. Bartenbach Lichtsysteme (1969 -1974)
Planung & Design bei Ralston & Dwyer, San Francisco, USA (1964 - 1968)

Ausbildung

Fachhochschule für Elektrotechnik, Wien; Abschluss im Juni 1964

Sprachen

Deutsch (Muttersprache)
Englisch (Wort und Schrift)

Persönliche Daten

Geb. 1943 in Wien, verheiratet



6.9 | Architekt Gordon Mc Murray / Verkauf Mittlerer Osten

Büro Mittlerer Osten

P.O. Box 38926
Abu Dhabi, UAE
Tel / Fax: +43 2773 435 34
Mobil: +971 (0) 50 8135780
E-Mail: gordon.mcmurray@LDA.at

Berufliche Tätigkeiten

Architektenbetreuung Mittlerer Osten bei Lighting Design Austria (seit 2009)
Design Manager bei Turner International, Dubai, VAE
Projekt Architekt Manager bei Carlos Ott, Montevideo, Uruguay
Overseas Consultant bei Jurubena Bertiga (Architects Team 3), Kuala Lumpur, Malaysia
Senior Partner bei McMurray + Powell, Manchester, UK
Projekt Architekt bei T+K Associates, Baltimore, USA

Ausbildung

Professional Management Studium, Maryland, USA
Diplomstudium Architektur, Manchester, UK

Sprachen

Englisch (Muttersprache)
Deutsch (Grundkenntnisse)

Persönliche Daten

Geb. 1942, verheiratet, 3 Kinder



6.10 | Lukasz Franek / CEO, Eigentümer ENVIsport a.s.

Zentrale Tschechische Republik

nám. 14. října 1307/2
150 00 Praha 5
Česká republika
Tel.: +420 244 404 569
fax: +420 244 461 906
Mobil: +420 739 682 020
E-Mail: lukasz.franek@envispot.cz

Berufliche Tätigkeiten

Beleuchtungsplanung / CEO ENVIsport a.s. (seit 2008)
Beleuchtungsplanung Hormen CE a.s. – ES System CE a.s. (2004 – 2008)
Elektroingenieur für Datenübertragung Spectra Zbigniew Franek (2003 – 2004)

Ausbildung

VSB – Technische Universität in Ostrava, Abteilung für Elektrotechnik und
Computer Wissenschaft (2000 – 2006)

Sprachen

Tschechisch (Muttersprache)
Polnisch (Wort und Schrift)
Englisch (Wort und Schrift)

Persönliche Daten

Geb. 1979 in Karvina/Tschechien, verheiratet, 1 Kind



6.11 | Roman Krop / Account Manager

Zentrale Tschechische Republik

Havlíčkovo nábřeží 2728/38
702 00 Ostrava
Česká republika
Tel.: +420 595 172 657
fax: +420 595 172 658
Mobil: +420 739 682 017
E-Mail: roman.krop@envispot.cz

Berufliche Tätigkeiten

Account Manager ENVIsport a.s. (seit 2012)
Business Manager Enviropol PL (2012 - 2013)
Account Manager Ekonomika a daně s.r.o. (2009 - 2012)
Laja, Eigentümer (2005 - 2011)

Ausbildung

Zertifizierte Ausbildung in Management-Fähigkeiten (2006 - 2007)
Palacký-Universität in Olomouc, Abteilung für Chinesisch und Polnisch
(2003 - 2004)

Sprachen

Tschechisch (Wort und Schrift)
Polnisch (Muttersprache)
Englisch (Wort und Schrift)

Persönliche Daten

Geb. 1984 in Tschechien, verheiratet, 2 Kinder



6.12 | Jaroslav Šnobl / Technik

Zentrale Tschechische Republik

Havlíčkovo nábřeží 2728/38
702 00 Ostrava
Česká republika
Tel.: +420 595 172 657
fax: +420 595 172 658
Mobil: +420 739 682 018
E-Mail: jaroslav.snobl@envispot.cz

Berufliche Tätigkeiten

Beleuchtungsplanung / ENVIspot SpA (seit 2013)
Beleuchtungsplanung / CSO - Czech Society for Illumination (2007 - 2013)
Technik Paspportisierung VO, VO projection / PTD Muchová, s.r.o. (2007 - 2008)

Ausbildung

VŠB - TU Ostrava, Fakultät für FEI, Institut für Elektrische Energietechnik (2003 - 2009)

Sprachen

Tschechisch (Muttersprache)
Englisch (Wort und Schrift)

Persönliche Daten

Geb. 1983 in Olomouc / Tschechien, verheiratet, 1 Kind



6.13 | Jan Zálešák / Technik

Zentrale Tschechische Republik

nám. 14. října 1307/2
150 00 Praha 5
Česká republika
Tel.: +420 244 404 569
fax: +420 244 461 906
Mobil: +420 739 682 019
E-Mail: jan.zalesak@envispot.cz

Berufliche Tätigkeiten

Beleuchtungsplanung ENVIsport SpA (seit 2010)

Ausbildung

VŠB - TU Ostrava, Fakultät für FEI, Institut für Elektrische Energietechnik (2006 - 2011)

Sprachen

Tschechisch (Muttersprache)
Englisch (Wort und Schrift)

Persönliche Daten

Geb. 1986 in Tschechien, ledig

7 | Lichtplanung im Detail

In diesem Überblick informieren wir sie, welche Leistungen LDA für seine Kunden erbringt und welche Informationen wir bereitstellen, ungeachtet der Größe des Projektes. Details und spezielle Anforderungen werden von Fall zu Fall angepasst.

7.1 | Tageslichtplanung

Unser Konzept beinhaltet folgende Schritte:

- ✓ Entwurf von Tageslichtsystemen, in Abstimmung mit dem Architekten und Bauherrn
- ✓ Daten für die Einarbeitung in die Fassadenplanung
- ✓ Daten zur Abstimmung mit der Innenarchitektur
- ✓ Kostenschätzung der Varianten
- ✓ Tageslichtkoeffizienten werden für die verschiedenen Räume ermittelt, um Notwendigkeiten für das Kunstlicht zu bestimmen
- ✓ Berechnung der Beleuchtungsniveaus in kritischen Bereichen
- ✓ Erarbeiten der Sonnenverlaufsdigramme bezogen auf die verschiedenen Himmelsrichtungen und Bereiche der Fassaden, sowie Datenermittlung für angrenzende Gewerke (Sonneneinstrahlung, Hitzeeintrag, Zeitfenster, Energiemenge)
- ✓ Konzept in Berichtsform zu den möglichen Beschattungs- oder Lichtlenkungssystemen



Detaillierte Informationen:

- ✓ Abschlussbericht
- ✓ Pläne in AutoCAD
- ✓ Gewicht der verwendeten Systeme, für Statik- und Fassadenkoordination
- ✓ Information zur Wartung des gewählten Beschattungs- und/oder Lichtlenkungssystems

Mittels Tageslichtplanung wird überprüft, in wieweit Sonnenschutzsysteme oder Lichtlenkungssysteme am gegenständlichen Projekt Einsatz finden können.

In **Phase Eins** erfolgt die Überprüfung des Bedarfs von Beschattungs- oder Tageslicht-Lenksystemen für ausgewählte Bereiche. Ausgehend von den Gebäudeeigenheiten und in Abstimmung mit dem Kunden und/oder Architekten wird aus der Vielzahl der Lösungen die bevorzugte gewählt und weiterbearbeitet.

In **Phase Zwei** wird das System zur Entwurfsreife durchgeplant. Auf dieser Basis werden die Daten für die Ausschreibung ermittelt.

Die **dritte Phase** beinhaltet die technische Überprüfung der angebotenen Systeme inkl. Vergabevorschlag, die eingeschränkte Bauüberwachung und die Unterstützung des Architekten in den Bereichen Detaillösungen, Abnahmen und Mängelrügen.



7.2 | Kunstlichtplanung

Vorentwurf - Konzept

Bestimmung von Beleuchtungsparametern (Beleuchtungsniveau, Lichtmilieu, Blendungs-begrenzung) in Abhängigkeit zu den geforderten Werten und Normen.

Die Beleuchtungsstärke und das Lichtmilieu wird ausgehend von den Flächen, der Einrichtung sowie der Nutzung der Räume entwickelt. Vorschläge zu möglichen Beleuchtungssystemen und deren Einfluss auf die Architektur und den Energieverbrauch werden erarbeitet. Ergebnisse werden in Berichtsform inkl. Plänen und Lichtberechnungen übergeben.

Entwurf

Basierend auf der Freigabe des Vorentwurfs werden die Ergebnisse aus dem Vorentwurf detaillierter ausgearbeitet und mit den notwendigen Änderungen in einem Entwurf übergeben.

Detailplanung:

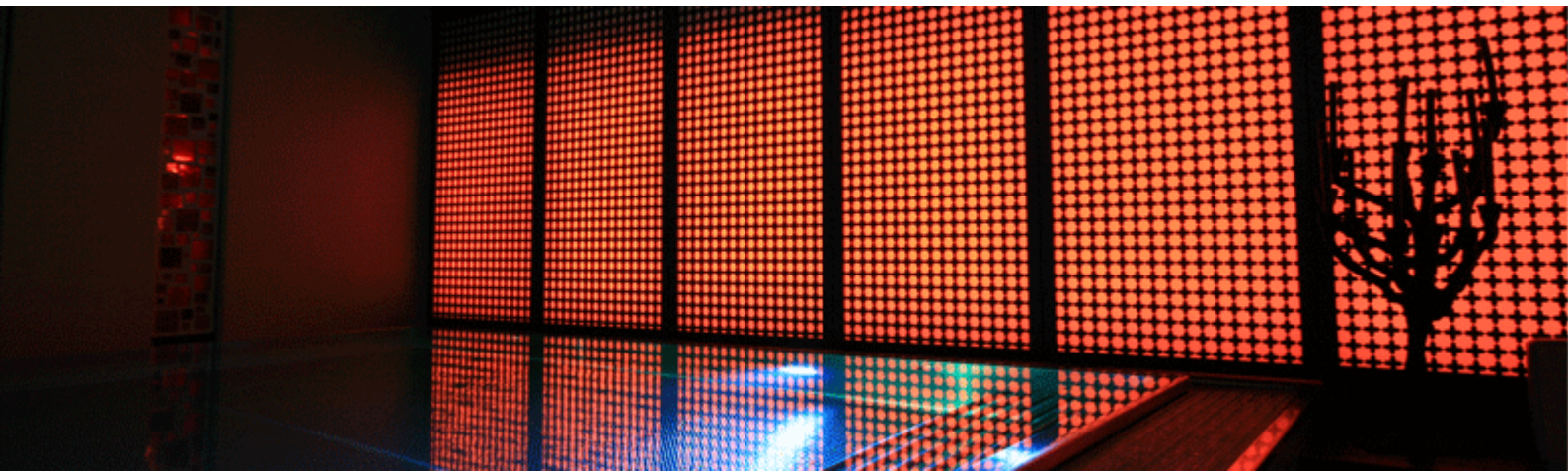
- ✓ Detaillierte Berechnungen des gewählten Beleuchtungssystems
- ✓ Detailpläne, Einbaudetails nach Erfordernis
- ✓ Exakte Positionen der Leuchten in CAD Plänen
- ✓ Schalt- und Dimmkreiszuordnungen

Milieustudien

Im Zuge dieser Arbeiten wird die gesamte Bandbreite der visuellen Wahrnehmung genauestens betrachtet und der optimale Mix aus Tages- und Kunstlicht hergestellt. Für spezielle Problemlösungen sind wir in der Lage, Modelle im Maßstab 1:10 oder 1:5 zu bauen, die dann dem Kunden und Architekten genauer als die herkömmlichen Lichtberechnungsprogramme oder Visualisierungen die angestrebten Lösungen aufzeigen.

Vorbereitung der Ausschreibung

Detaillierte Beschreibung des Beleuchtungssystems, als Basis für die Ausschreibung inklusive aller benötigten Parameter wie Dimensionen, Beleuchtungswerte, Materialien, etc.



Unsere Planung beinhaltet folgende Informationen:

- ✓ Energieverbrauch bezogen auf die bearbeiteten Bereiche
- ✓ Auswahl der Lichtfarben und deren Einsatz in den bearbeiteten Bereichen
- ✓ Anzahl an Leuchten
- ✓ Angaben zum Kontroll- und/oder Dimmersystem (DALI, KNYX, DMX, EIB)
- ✓ Planung der Anlagensteuersysteme (Schalt- und/oder Dimmkreise)
- ✓ Ermittlung eines Kostenrahmens

Grundlegend arbeiten wir auf Basis der Honorarrichtlinien der technischen Büros in Österreich. Für jedes Projekt muss jedoch das Leistungspaket genau definiert werden, um den Ansprüchen der Auftraggeber in technischer und kommerzieller Hinsicht gerecht zu werden.

Unterstützung bei der Auswahl der ausführenden/liefernden Firma

- ✓ Überprüfung der Angebote der verschiedenen Firmen in Bezug auf technische und kommerzielle Übereinstimmung mit der Ausschreibung
- ✓ Vergabevorschlag
- ✓ Unterstützung bei Vergabebesprechungen mit potenziellen Auftragnehmern

Bauüberwachung und Übergabe

- ✓ Partielle Anwesenheit nach Erfordernis während der Zeit der Installation der Lichtsysteme
- ✓ Überprüfung der eingebauten Systeme in Bezug auf Planungs- und Vertragskonformität
- ✓ Messungen der realen Beleuchtungswerte in Bezug auf die Planungs- und Berechnungswerte
- ✓ Übergabeprotokoll mit Mängelrügen inkl. Zeitrahmen für die Behebung der Mängel



Spezielles Know-how für Ihr Projekt

In unserem Lichtlabor können wir Musteraufbauten, Modell-Tests und System-Messungen im Zuge unserer Planungen durchführen.

Unsere raschen und kompetenten Antworten und Ausarbeitungen helfen, Zeit und Kosten zu sparen.

In Zeiten des immer größer werdenden Kostendrucks sind wir in der Lage, Standardsysteme weiterzuentwickeln und so rasch und kosteneffizient adaptierte Systeme vorzuschlagen, welche den erhöhten Anforderungen genügen und wesentlich günstiger sind, als Neuentwicklungen.

Beispiel: Florido Tower Vienna

Reduzierung der Leuchtenstückzahlen von ca. 6.000 auf ca. 3.000 Stück durch die Wahl eines sehr effizienten Systems und daraus folgend große Einsparungen im Baubudget, der Wartung und im Energieverbrauch.

Viele von LDA neu entwickelte Leuchten sind nun im Standardsortiment verschiedener Leuchtenhersteller zu finden und wurden mittlerweile in unzähligen Projekten weltweit eingesetzt.

8 | Unsere Leistungen – Ihr Mehrwert

8.1 | Kunstlichtplanung

Individuelle Entwicklungen von Lichtsystemen helfen die Ressourcen zu schonen und die Ergebnisse genauestens an die Anforderungen anzupassen. Unsere Projekte arbeiten daher mit geringst möglichem Energie- und Wartungseinsatz.

8.2 | „Value Engineering“ Optimierung bestehender Planungen oder fertiger Projekte

Auf Grund der steigenden Nachfrage nach kosteneffizienten Projekten, gewinnt so genanntes „Value Engineering“ weltweit für viele Kunden immer mehr an Bedeutung. Entsprechende Optimierungen beinhalten die Einsparungen von Investitionskosten, Wartungs- und Energiekosten. Die Kostenreduktionen aus dem Beleuchtungsbereich ergeben auch Einsparungen bei Energieverbrauch, Lüftungs- und Kühlanlagen sowie der Elektroinstallationen eines Gebäudes.

8.3 | Event- und Bühnenbeleuchtung

Basierend auf unserer Mitarbeit an Film-, Ballet-, Theater- und Opernproduktionen, sind wir in der Lage dem Kunden unser komplettes Wissen bei der Beleuchtung von Bühnen und/oder Veranstaltungshallen zur Verfügung zu stellen. Das erlaubt uns Beleuchtungslösungen zu planen, die maximale Flexibilität bei minimalen Kosten ermöglichen.



8.4 | Außen- und Effektbeleuchtung

Dank unserer Erfahrung von mehr als 30 Jahren und dem Einsatz der modernsten Techniken können wir bei jedem Projekt die optimale Lösung kreieren. Wir sind in der Lage, jedem Projekt mit unseren innovativen Designansätzen ein spezielles „Corporate Design“ zu entwickeln. Neben der kreativen Gestaltung beachten wir ganz besonders die Tagwirkung der geplanten Systeme und die Erreichbarkeit der Leuchten in Bezug auf die Wartungsmöglichkeiten.

8.5 | Effizienzstudien

Aufgrund der Vielzahl der neuen Systeme (LED), die laufend auf den Markt kommen, ist es oft notwendig, genaue Kosten-/Nutzen-Rechnungen unter Einbeziehung aller technischen, lichttechnischen und kommerziellen Fakten zu erarbeiten. Gerne erstellen wir für Sie entsprechende Analysen.

8.6 | Vortragstätigkeit

LDA bringt das vorhandene Know-How immer wieder bei Seminaren und Veranstaltungen in Form von Vorträgen und Referaten ein. Aufgrund unserer professionellen, kritischen und unabhängigen Sichtweise werden die Vorträge von LDA in den verschiedensten Gremien geschätzt.

9 | Ausgewählte Referenzprojekte

Intercontinental Hotel / Warschau, Polen

Hilton Hotel / Jeddah, Saudi Arabien

Federation Tower / Moskau, Russland

Commercial Bank / Abu Dhabi, VAE

Injazat Data Centre / Abu Dhabi, VAE

Bahnhof Wien Nord / Wien, Österreich

Stadtzentrum von Waidhofen an der Ybbs / Österreich

Haus der Industrie / Wien, Österreich

Hypo Alpe Adria Bank- Wettbewerb / Klagenfurt, Österreich

Kempinski Hotel / Wien, Österreich

Flughafen Zürich, Dock B / Schweiz

Generali Foundation Tageslichtmuseum / Wien, Österreich

Business Research Centre / Warschau, Polen

Dubai Airport, Terminal 3 / VAE

Generalsanierung Konzerthaus / Wien, Österreich

Stadtmuseum Wels / Österreich

Designhotel Andel`s / Prag, CZ

Ringstraßengalerie / Wien, Österreich

National Bank Abu Dhabi / VAE

9.1 | Intercontinental Hotel / Warschau, Polen

Links & rechts:
Außenansichten

Kunde: *Porr AG*
**Planung der Innen- und
Außenbeleuchtung**
Warschau, Polen
Höhe: *160m*
2001 - 2003



9.2 | Hilton Hotel / Jeddah, Saudi Arabien

Links oben und links unten:
Außenansichten

Rechts:
Außenansicht /
Fassadenbeleuchtung

Kunde: *SAS Salem
Agencies&Services Corp.*
Studie für
**Landschaftsbeleuchtung
und Planung
der Fassadenbeleuchtung**
*Jeddah, Saudi Arabien
2002 - 2005*



9.3 | Federation Tower / Moskau, Russland

Links:
Modell

Rechts:
Visualisation

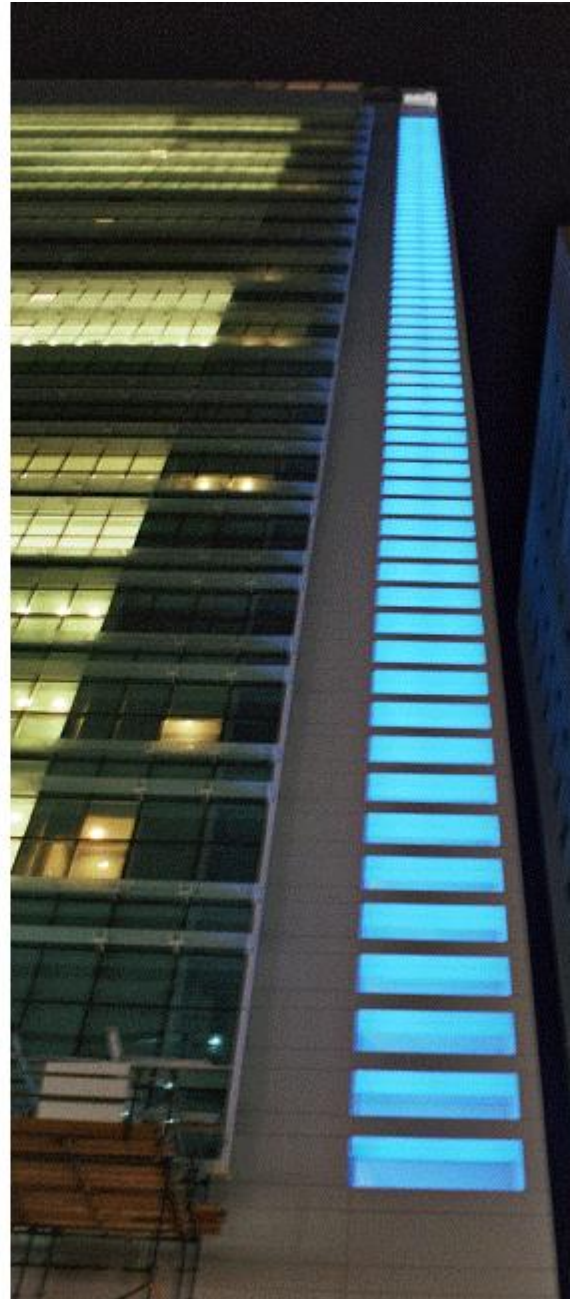
Kunde: *Mirax / Moscow*
Konzeptentwurf
für Tageslicht-, Innen-, und
Fassadenbeleuchtung
Moskau, Russland
Höhe: 487m
2006



9.4 | Commercial Bank / Abu Dhabi, VAE

Links und rechts:
Außenansichten

Kunde: *AP.G / Abu Dhabi*
Planung der Außenbeleuchtung
Abu Dhabi, VAE
2005 - 2006



9.5 | Injazat Data Centre / Abu Dhabi, VAE

Oben :
Außenansicht / Eingang

Unten:
Außenansicht

Kunde: *Züblin*
Planung der Fassadenbelichtung
Abu Dhabi, VAE
2007 - 2008

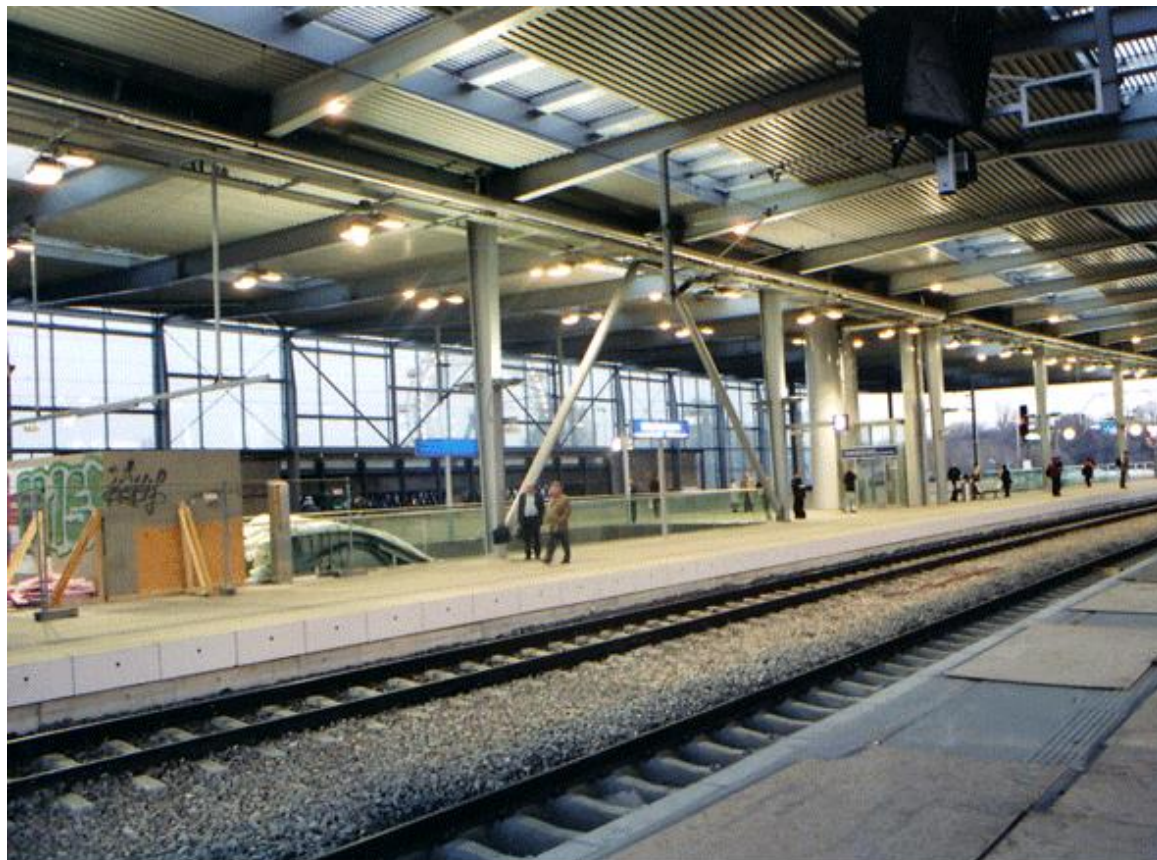


9.6 | Bahnhof Wien Nord / Wien, Österreich

Oben:
Bahnsteigsbeleuchtung

Unten:
Hauptfassadenbeleuchtung

Kunde: ÖBB
Planung der Innen- und
Fassadenbeleuchtung
Wien, Österreich
2006 - 2008



9.7 | Stadtzentrum von Waidhofen an der Ybbs / Österreich

Oben und unten:
Straßenbeleuchtung

Kunde: *Architect Beneder*
Planung der Fassaden- und
Stadtbeleuchtung
Waidhofen / Ybbs, Österreich
2000 - 2001



9.8 | Haus der Industrie / Wien, Österreich

Oben und unten:
Außenansichten /
Fassadenbeleuchtung

Kunde: *Schöffauer Architects*
Planung der Innen- und
Außenbeleuchtung inklusive
Elektroplanung
Wien, Österreich
2005



9.9 | Hypo Alpe Adria Bank Wettbewerb / Klagenfurt, Österreich

Oben und unten:
Visualisierungen

Kunde: Pfoser
Planung der Innen- und
Außenbeleuchtung
Klagenfurt, Österreich
1980



9.10 | Kempinski Hotel / Wien, Österreich

Oben links:
Bildbeleuchtung

Oben rechts:
Badezimmer

Unten:
Schlafzimmer

Kunde:
Porro Solution
Planung der Innen- und
Außenbeleuchtung
Wien, Österreich
2009 - 2013



9.10 | Kempinski Hotel / Wien, Österreich

Oben:
Empfangshalle
Unten:
Speisesaal

Kunde:
Porr Solution
Planung der Innen- und
Außenbeleuchtung
Wien, Österreich
2009 - 2013



9.11 | Flughafen Zürich, Dock B / Schweiz

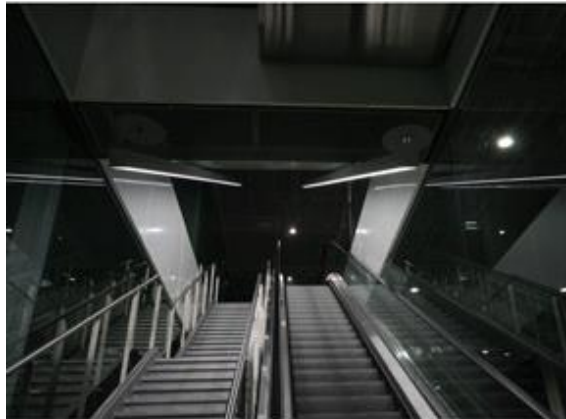
Links oben:
Außenansicht

Links mittig:
Rolltreppenbeleuchtung

Links unten:
Abflughalle / Gates

Rechts:
Treppenbeleuchtung

Kunde: *Burckhardt + Partner*
Ankunft & Abflughalle
Innen- & Außenbeleuchtung
Zürich / Schweiz
2008 - 2011

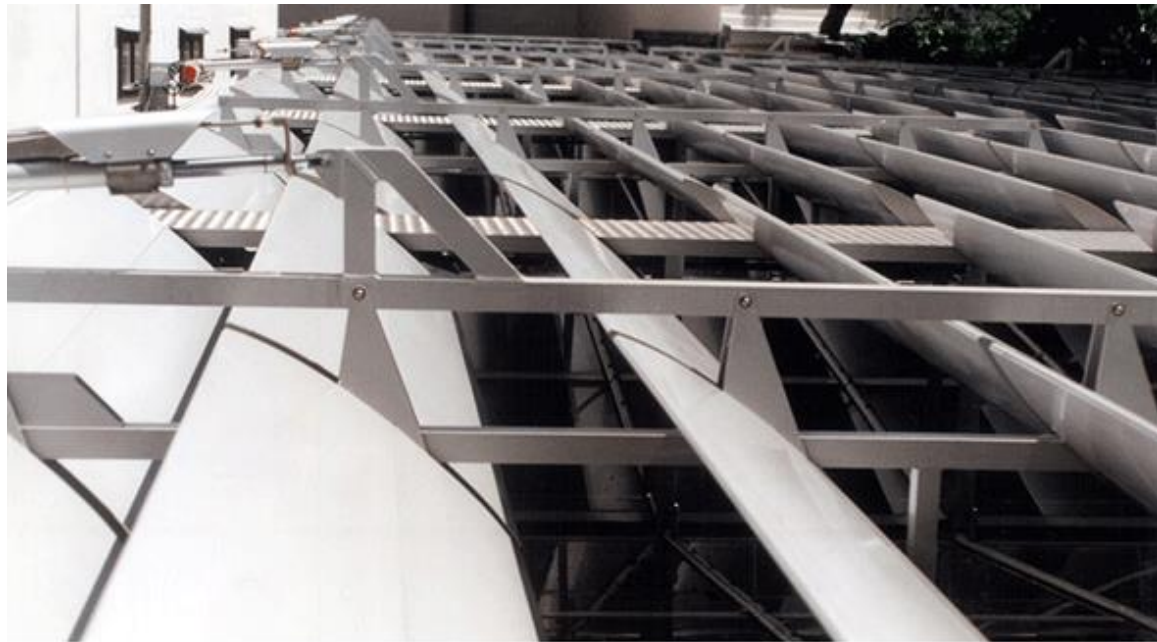


9.12 | Generali Foundation Tageslichtmuseum / Wien, Österreich

Oben:
Beschattungssystem

Unten:
Innenansicht

Kunde:
Schönfeld, Jabornegg & Palffy
Tages- & Kunstlichtplanung
Umweltberatung
Wien, Österreich
1993 - 1994



9.13 | Business Research Centre / Warschau, Polen

Oben und unten:
Außenansichten

Kunde: *Thaddäus Spychala*
Tageslichtkonzept
für das Atrium
Warschau, Polen
Höhe: 100m
1997-1998



9.14 | Dubai Airport, Terminal 3 / VAE

Links , rechts oben,
rechts mittig, rechts unten:
Innenansichten

Kunde: *Dubai Civil Aviation*
Innenbeleuchtung für Check-in
und Ankunftshalle (98.000m²)
Dubai, VAE
2007 - 2008



9.15 | Generalsanierung Konzerthaus / Wien, Österreich

Oben:
Außenansicht / Hauptfassade

Unten:
Innenansicht

Kunde: *Prof. Puchhammer*
Künstlichtplanung
Restauration, Optimierung
Wien, Österreich
1996-2000



9.16 | Stadtmuseum Wels / Österreich

Links oben:
Innenansicht / Eingang

Rechts oben, unten:
Innenansichten /
Ausstellungsgelände

Kunde: *Grünberger
Künstlichtplanung
Wels, Österreich
2002*

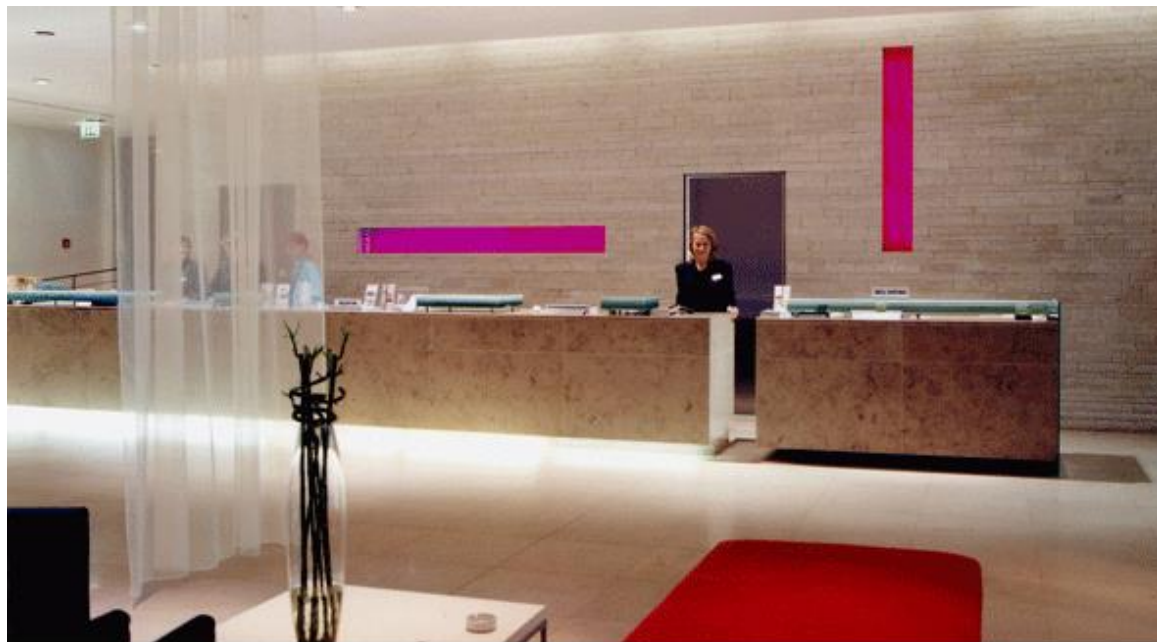


9.17 | Designhotel Andel`s / Prag, CZ

Oben:
Innenansicht / Empfangsbereich

Unten:
Innenansicht / Restaurant

Kunde: *UBM Bohemia*
Innen- und Fassadenbeleuchtung,
Beleuchtung der Plaza
Prag, CZ
2001 - 2002



9.18 | Ringstraßengalerie / Wien, Österreich

Innenansicht

Kunde:
Erste Wiener Hotel AG.
Kunstlichtplanung
Wien, Österreich
2003 - 2004



9.19 | National Bank Abu Dhabi / VAE

Links & rechts:
Außenansichten

Kunde:
AP:G International / Abu Dhabi
Außenbeleuchtung und
Beleuchtung der Eingangshalle
Abu Dhabi / VAE
Höhe: 225m
2001 - 2003



10 | Gesamtreferenzliste

10.1 | Fassadenbeleuchtung

2011	Aabar Tower Height : 140m	Abu Dhabi / UAE Concept Design Client : <i>AP.G Architects</i>
2010 - 2015	Kish Twin Tower Height : 85m	Kish Island / Iran External and Internal Lighting Design Client : <i>Anboohsazane Homaye Tehran</i>
2010 - 2014	Bloom Central Marriott Height : 111m	Abu Dhabi / UAE Façade Lighting Design Client : <i>Heberger Engineering</i>
2010 - 2013	Azar Enerji Height : 134m	Baku / Azerbaijan Façade Lighting Design Client : <i>PT Architects</i>
2009 - 2013	Adnec Capital Center Height : 92m	Abu Dhabi / UAE Façade Lighting Design Client : <i>ADCB / AP.G Architects</i>
2010	Mangrove Place	Abu Dhabi / UAE Façade Lighting Design Client: <i>UPA Urbanism Planning Architecture</i>
2009 - 2010	JW Marriott	Baku / Azerbaijan Interior Lighting Design & Façade Lighting Design Client: <i>Strabag Bauholding</i>
2009 - 2013	Kempinski Hotel	Vienna / Austria Façade Lighting Design - Concept Client: <i>Porr Solution</i>

2009 - 2010	Abdullah Fahad Al Ajan Tower	Riyadh/ Saudi Arabia Façade Lighting Design Client : <i>WS Atkins & Partners Overseas</i>
2009 - 2011	Hilton Hotel	Visegrad / Hungary Value Engineering & Re-Design of all parts of the hotel - internal & external Client: <i>Tourist Projects</i>
2008 - 2009	Dream Harbour Tower	Dubai / United Arab Emirates Façade Lighting Design & Artificial Lighting Design for all Public Spaces Client : <i>Desert Dream Real Estate & Inv. LLC</i>
2008 - 2009	Hard Rock Hotel	Dubai / United Arab Emirates Façade Lighting Design & Electrical Engineering Design (Concept&Detail Design) Client: <i>WS Atkins & Partners Overseas</i>
2007 - 2008	Outletcenter Roses	Sv. Kriz / Croatia Façade Lighting Design Client : <i>Kiekenap Architects / Vienna</i>
2007 - 2008	Injazat Data Centre	Abu Dhabi / United Arab Emirates Façade Lighting Design Client : <i>Züblin</i>
2007 - 2008	Polus Shopping Centre	Constanta / Romania Façade Lighting Design Client : <i>TriGranit</i>
2007 - 2008	Polus Shopping Centre	Cluj-Napoca / Romania Façade Lighting Design Client : <i>TriGranit</i>
2007 - 2008	Vltavska Bubenska	Prague / Czech Republic Façade Lighting Design Client : <i>ORCO Property Group</i>
2007	Khalidiya Tower	Abu Dhabi / United Arab Emirates Façade Lighting Design Client : <i>DEWAN Architects / Abu Dhabi</i>
2005 - 2007	Palladium Shopping Centre	Prague / Czech Republic Façade Lighting Design Client : <i>EZ Praha / VA TECH</i>
2005 - 2006	Silesia City Centre	Katowice / Poland Façade Lighting Design Client: <i>Strabag Bauholding AG</i>
2004 - 2005	Korunní Dvur Residential Block	Prague / Czech Republic Façade Lighting Design Client: <i>Strabag CZ</i>

2005 - 2006	Commercial Bank of Abu Dhabi	Abu Dhabi / United Arab Emirates Façade Lighting Design Client: <i>Turner International</i>
2004 - 2005	Chang Zhou Electricity Tower	ChangZhou / China Façade Lighting Design Client : <i>TianYU ISI Co. LTD</i>
2003 - 2004	Ringstrassen Gallerie Shopping Centre	Vienna / Austria Façade Lighting Design Client : <i>Erste Wiener Hotel AG</i>
2003 - 2005	Royal Palace Hotel	Jeddah / Saudi Arabia Façade Lighting Design Client : <i>SAS Salem Agencies&Services Corp.</i>
2002 - 2003	Department Store STEFFL	Vienna / Austria Façade Lighting Design / Concept Client : <i>Palmers AG</i>
2002 - 2004	STRABAG Bauholding AG - HQ	Vienna / Austria Façade Lighting Design Client : <i>STRABAG Bauholding AG</i>
2002 - 2005	Hotel Hilton	Jeddah / Saudi Arabia Façade Lighting Design Client : <i>SAS Salem Agencies&Services Corp.</i>
2002 - 2005	Marina Mall Shopping Centre	Abu Dhabi / United Arab Emirates Façade Lighting Design Client : <i>ACG Architects Abu Dhabi</i>
2002 - 2003	ZPA Jinonice Offices, Shopping Centre	Jinonice / Czech Republic Façade Lighting Design Client : <i>Aukett Europe / UK</i>
2002 - 2003	Flora Plaza Offices, Shopping Centre, Multiplex Cinema	Prague / Czech Republic Façade Lighting Design Client : <i>Africa Israel Investment</i>
2002 - 2003	Capricorn Tower	Dubai / United Arab Emirates Façade Lighting Design Client: <i>DCC / Dubai</i>
2001 - 2003	National Bank of Abu Dhabi New Headquarters	Abu Dhabi / United Arab Emirates Façade Lighting Design Client: <i>AP.G International / Abu Dhabi</i>
2002	French Lycee Public High School	Vienna / Austria Garden Lighting Design Client : <i>French Lycee Public High School</i>
2001 - 2002	Shopping Center Soravia	Bratislava / Slovakia Façade Lighting Design Client : <i>Soravia Bauträger</i>

2001 - 2002	Olympia Shopping Center	Teplice / Czech Republic Façade Lighting Design Client : <i>TriStannifer / CZ</i>
2001 - 2002	Andel City Offices, Hotel, Multiplex	Prague / Czech Republic Façade Lighting Design Client : <i>UBM Bohemia</i>
2001 - 2003	Hotel Intercontinental	Warsaw / Poland Façade Lighting Design Client : <i>Porr AG</i>
2001	Olympia Shopping Center	Mlada Boleslav / Czech Republic Façade Lighting Design Client : <i>TriStannifer / CZ</i>
2001	Bedrovsky Dvur	Prague / Czech Republic Façade Lighting Design Client: <i>Skanska a.s.</i>
2000 - 2001	Florida Plaza	Vienna / Austria Façade Lighting Design Client : <i>Porr AG</i>
2000 - 2001	Urban Redevelopment	Waidhofen/Ybbs / Austria Façade Lighting Design Client: <i>Architect Beneder</i>
2000 - 2001	Velky Spalicek Shopping & Entertainment Center	Brno / Czech Republic Façade Lighting Design Client : <i>Porr AG</i>
1999 - 2001	AEZ - Stadtpark-Centre	Vienna / Austria Façade Lighting Design Client: <i>Porr AG</i>
1997 - 1998	Warsaw Financial Centre	Warsaw / Poland Façade Lighting Design Client: <i>Porr a.s.</i>
1994 - 1996	Cultural District	St.Poelten / Austria Façade Lighting Design Client: <i>Katzberger, Kada, Hollein</i>
1994 - 1996	Festspielhaus	St.Poelten / Austria Façade Lighting Design Client: <i>Architect K. Kada</i>

10.2 | Hochhaus-Projekte

2011	Donauturm Height : 252m	Vienna / Austria Internal Lighting Design Client : <i>Donauturm Betriebs GesmbH</i>
2011	Aabar Tower Height : 140m	Abu Dhabi / UAE Concept Design Client : <i>AP.G Architects</i>
2010 - 2015	Kish Twin Tower Height : 85m	Kish Island / Iran External and Internal Lighting Design Client : <i>Anboohsazane Homaye Tehran</i>
2010 - 2014	Bloom Central Marriott Height : 111m	Abu Dhabi / UAE Façade Lighting Design Client : <i>Heberger Engineering</i>
2010 - 2013	Azar Enerji Height : 134m	Baku / Azerbaijan Façade Lighting Design Client : <i>PT Architects</i>
2009 - 2013	Adnec Capital Center Height : 92m	Abu Dhabi / UAE Façade Lighting Design Client : <i>ADCB / AP.G Architects</i>
2009-2010	Abdullah Fahad Al Ajlan Tower	Riyadh/Saudi Arabia Façade Lighting Design Client : <i>WS Atkins & Partners Overseas</i>
2008-2009	Dream Harbour Tower Height : 220m	Dubai / United Arab Emirates Façade Lighting Design & Artificial Lighting Design for all Public Spaces Client : <i>Desert Dream Real Estate & Inv. LLC</i>

2008	Hard Rock Hotel Height : 378m	Dubai / United Arab Emirates Façade Lighting Design & Electrical Engineering Design (Concept&Detail Design) Client : <i>WS Atkins & Partners Overseas</i>
2008	Sky Office Tower Height : 120m	Duesseldorf / Germany Value Engineering & Re-Design Client : <i>ORCO Group / Germany</i>
2007	Mohammed Bin Zayed City Height : 100m	Abu Dhabi / United Arab Emirates Lighting Design of 20 Towers Complete Lighting Design internal&external Client : <i>Al Bayaty Architects / Abu Dhabi</i>
2007	Khalidiya Tower Height : 130m	Abu Dhabi / United Arab Emirates Façade Lighting Design Client : <i>DEWAN Architects / Abu Dhabi</i>
2006	Federation Tower Height : 487m	Moscow / Russia Concept Design of External Façade Lighting Client: <i>Mirax / Moscow</i>
2005 - 2006	Commercial Bank of Abu Dhabi Height : 170m	Abu Dhabi / United Arab Emirates External Flood Lighting & Celebration Lighting, public spaces artificial light Client: <i>Ap.G International / Abu Dhabi</i>
2002 - 2003	Capricorn Tower Height : 225m	Dubai / United Arab Emirates External Flood Lighting & Celebration Lighting, public spaces artificial light Client : <i>DCC / Dubai</i>
2001 - 2003	National Bank of Abu Dhabi New Headquarters Height : 225m	Abu Dhabi / United Arab Emirates United Arab Emirates External Flood Lighting & Celebration Lighting Client: <i>AP.G International / Abu Dhabi</i>
2001 - 2002	City Tower Height : 90m	Vienna / Austria Daylight- and Artificial Lighting Design Client : <i>Porr AG</i>
2001 - 2003	Hotel Intercontinental Height : 160m	Warsaw / Poland Feasibility Study for Outdoor Lighting Client : <i>Porr AG</i>
2000 - 2001	Florido Plaza Height : 100m	Vienna / Austria Daylight - and Artificial Lighting Design Official Areas, Outdoor Lighting Design Client : <i>Porr AG</i>

1997 - 1998	Warsaw Financial Center Height : 140m	Warsaw / Poland Artificial Lighting Design and Consultation in the Lobby Area, Outdoor Lighting Client: <i>Porr a.s.</i>
1997 - 1998	BRC Warsaw Height : 100m	Warsaw / Poland Daylight Design for the Atrium Client: <i>Architect Thaddäus Spychala</i>
1983 - 1986	Hongkong & Shanghai Banking Corporation Height : 140m	Hongkong / China Complete Daylight and Artificial Lighting Design, development of integrated lighting - ceiling systems, environmental design Client: <i>Sir Norman Foster / UK</i>
1981 - 1982	IBM - European Headquarters Height : 100m	Paris / France System developments for Office Lighting Client: <i>Architect Bertrand Bonnier / F</i>

10.3 | Bürogebäude

2008	Sky Office Tower	Duesseldorf / Germany Value Engineering & Re-Design Client : <i>ORCO Group / Germany</i>
2007 - 2008	Shell Gas Plant - Headquarter	Doha / Qatar Value Engineering & Re-Design of New HQ of Shell Gas Plant Client : <i>Strabag Dubai Branch Office</i>
2007 - 2008	Injazat Data Centre	Abu Dhabi / United Arab Emirates Façade Lighting Design Client : <i>Züblin</i>
2007 - 2008	Legiobanka / Na Porici	Prague / Czech Republic Value Engineering & Artificial Lighting Design Client : <i>ORCO Property Group</i>
2007 - 2008	Vltavska Bubenska	Prague / Czech Republic Value Engineering & Artificial Lighting Design Client : <i>ORCO Property Group</i>
2007 - 2008	Vysocanska Brana	Prague / Czech Republic Value Engineering & Artificial Lighting Design Client : <i>ORCO Property Group</i>
2007 - 2008	City Gate	Bratislava / Slovakia Value Engineering & Artificial Lighting Design Client : <i>ORCO Property Group</i>
2007	Khalidiya Tower	Abu Dhabi / United Arab Emirates Façade Lighting Design Client : <i>DEWAN Architects / Abu Dhabi</i>

2007	Hagibor Office Building Radio Free Europe	Prague / Czech Republic Artificial Lighting Design Client : <i>ORCO Property Group</i>
2005 - 2006	Commercial Bank of Abu Dhabi New Headquarters	Abu Dhabi / United Arab Emirates United Arab Emirates External Flood Lighting & Celebration Lighting, Entrance Design Architects: <i>AP.G / Abu Dhabi</i>
2005	Spielberk Business Park	Brno / Czech Republic Artificial Lighting Design for Office Type A+B Client : <i>CTP Invest</i>
2005	Urban Hall House of Industry	Vienna / Austria Electrical & Artificial Lighting Design <i>Architects : Schöffauer Architects / Vienna</i>
2004 - 2005	Chang Zhou Headquarter	Shanghai / China Artificial Lighting Design & Façade Lighting Design Client : <i>Chang Zhou Electrical Department</i>
2003	Jungmannova Plaza	Prague / Czech Republic Artificial Lighting Design & Outdoor Lighting Design Client: <i>Lordship CZ</i>
2001 - 2002	City Tower	Vienna / Austria Daylight- and Artificial Lighting Design Client : <i>Porr AG</i>
2001 - 2003	National Bank of Abu Dhabi New Headquarters	Abu Dhabi / United Arab Emirates External Flood Lighting & Celebration Lighting Client: <i>AP.G / Abu Dhabi</i>
2001 - 2002	Andel City	Prague / Czech Republic Artificial Lighting Design, Outdoor Lighting Client : <i>UBM Bohemia</i>
2001	Bedrovsky Dvur	Prague / Czech Republic Artificial Lighting Design Client : <i>Skanska Property Czech Republic</i>
2001 - 2003	Strabag Bauholding Headquarters	Vienna / Austria Artificial Lighting Design & Outdoor Lighting Design Client : <i>Strabag Bauholding</i>

2000	PSVS Headquarters	Prague / Czech Republic Indoor and Outdoor Lighting Design Client: <i>PSVS Czech Republic</i>
1998 - 1999	Kooperativa Insurance Company Headquarters	Brno / Czech Republic Artificial Lighting Design & Outdoor Lighting Design Client : <i>Grym, Škrabal</i>
1997 - 1998	Warsaw Financial Centre	Warsaw / Poland Artificial Lighting Design and Consulting Client : <i>Porr a.s.</i>
1997 - 1998	BRC Warsaw	Warsaw / Poland Daylight Design for the Atrium Client: <i>Thaddäus Spychala</i>
1983 - 1984	Mobile Oil Austria Headquarters	Vienna / Austria Complete Artificial Lighting Design Client : <i>Lippert & Partner</i>
1981 - 1982	S.A.R.I.-Verwaltung	Paris / France Artificial Lighting Design, Environmental Studies Client: <i>S.A.R.I.</i>
1981 - 1982	IBM - European Headquarters	Paris / France System Developments for Office Lighting Client : <i>Bertrand Bonnier (Paris)</i>
1980	IBM-Headquarters	London / United Kingdom Concepts for Energy Saving Systems Client: <i>Sir Denys Lasdun</i>

10.4 | Hotels

2010 - 2014	Bloom Central Marriott Height : 111m	Abu Dhabi / UAE Façade Lighting Design Client : <i>Heberger Engineering</i>
2010	Gesundheitsresort	Gars am Kamp / Austria Value Engineering Client : <i>VAMED</i>
2009 - 2013	Kempinski Hotel	Vienna / Austria Interior Lighting Design & External Façade Lighting Design Client: <i>Porr Solution</i>
2009 - 2011	Hilton Hotel	Visegrad / Hungary Value Engineering & Re-Design of all parts of the Hilton Hotel, internal & external Client: <i>Tourist Projects</i>
2009 - 2010	JW Marriott	Baku / Azerbaijan Interior Lighting Design & Façade Lighting Design Client: <i>Strabag Bauholding</i>
2008 - 2009	Hard Rock Hotel	Dubai / United Arab Emirates External Façade Lighting Design & Electrical Engineering Design Client: <i>WS Atkins & Partners Overseas</i>
2008 - 2009	Tauern SPA	Kaprun / Austria Artificial, Outdoor & Façade Lighting Design of the complete Hotel and SPA areas, including all rooms Client : <i>VAMED / Linz - Austria</i>

2006 - 2007	Dusit Hotel	Abu Dhabi / United Arab Emirates Design of all public spaces, including lobby, restaurants, conference rooms, ball rooms, Outdoor & façade lighting design Client : <i>Al Bayaty Architects / Abu Dhabi</i>
2006	Hotel Mansion + Casino	St.Petersburg / Ukraine Interior Lighting Design & Façade Lighting Design Client : <i>VA TECH</i>
2003 - 2005	Hotel Euro Disney	Paris / France Artificial Lighting Design Client: <i>Porr Ltd / Vienna</i>
2003 - 2005	Royal Palace Hotel	Jeddah / Saudi Arabia Outdoor Lighting Design Client : <i>SAS Salem Agencies&Services Corp.</i>
2003 - 2005	Emirates Palace Hotel	Abu Dhabi / United Arab Emirates Control Equipment Design for Domes Client : <i>Edison Lighting ME LTD</i>
2003	Hotel	Prague / Czech Republic Outdoor Lighting Design, Study for Artificial Lighting Client: <i>Margheri Group</i>
2002	JW Marriott	Prague / Czech Republic Outdoor Lighting Design Client: <i>Strabag CZ</i>
2002 - 2005	Hotel Hilton	Jeddah / Saudi Arabia Outdoor Lighting Design Client : <i>SAS Salem Agencies&Services Corp.</i>
2001 - 2003	Hotel Intercontinental	Warsaw / Poland Interior Lighting Design & Façade Lighting Design Client : <i>Porr AG</i>
2001	Hotel Don Giovanni	Prague / Czech Republic Lighting Control System Client: <i>Archina, Arch. Nahálka</i>
2001 - 2002	Andel's Hotel	Prague / Czech Republic Artificial Lighting Design & Outdoor Lighting Design Client : <i>UBM Bohemia</i>
2001	Le Palais	Prague / Czech Republic Daylight- and Artificial Lighting Design Client : <i>Vienna International</i>

1999 - 2000	Hotel Four Seasons	Prague / Czech Republic Artificial Lighting Design & Outdoor Lighting Design Client : <i>Campeon Bernard</i>
1998 - 1999	Alcron SAS	Prague / Czech Republic Artificial Lighting Design - Consulting Client: <i>Archina , Arch. Nahálka</i>
1980 - 1983	JW MARRIOTT	Vienna / Austria Artificial Lighting Design, Consulting on Daylight Systems Client: <i>Marriott PCC</i>

10.5 | Banken und Versicherungen

2007 - 2008	Legiobanka / Na Porici	Prague, Czech Republic Value Engineering & Artificial Lighting Design Client : <i>ORCO Property Group</i>
2005 - 2006	Commercial Bank of Abu Dhabi New Headquarters	Abu Dhabi / United Arab Emirates External Flood Lighting & Celebration, Lighting, Entrance Design Client: <i>AP.G / Abu Dhabi</i>
2001 - 2003	National Bank of Abu Dhabi New Headquarters	Abu Dhabi / United Arab Emirates External Flood Lighting & Celebration Lighting Client: <i>AP.G / Abu Dhabi</i>
2002	National Bank Headquarter	Bratislava / Slovakia Indoor Lighting Design Architect: <i>BKPŠ</i> Client: <i>Siemens SK</i>
1998 - 1999	Kooperativa Insurance Company Headquarter	Brno / Czech Republic Artificial Lighting Design & Outdoor Lighting Design Architects : <i>Grym, Škrabal</i>
1996	BANK AUSTRIA AG Branch Stock-im-Eisen-Platz	Vienna / Austria Artificial Lighting Design, Environmental Consulting Architects: <i>KROKUS</i>
1994 - 1995	BANK AUSTRIA AG Branch Bank Am Hof	Vienna / Austria Artificial Lighting Design, Environmental Consulting Architects: <i>Czech, Sprinzi</i>

1993	Société Generale Paris	Paris / France Artificial Lighting Design Architect: <i>F. Urquijo</i>
1993	Erste Österreichische HQ Am Graben	Vienna / Austria Artificial Lighting Design, Environmental Consulting Architect: <i>Prof. Fehringer</i>
1988 - 1994	BANK AUSTRIA AG Headquarters	Vienna / Austria Complete Daylight and Artificial Lighting Design, System developments Architects: <i>Domenig, Podsedensek</i>
1988 - 1989	Tanfield House Data C.	Edinburgh / United Kingdom Development of Daylight Systems Architect: <i>M. Laird & Partners</i>
1987 - 1988	Bankers Trust Broadgate	London / United Kingdom Lighting Development for the Dealers' Room, Environmental Studies Architects: <i>Heery Int., SOM</i>
1987 - 1988	Standard Life Tanfield	Edinburgh / United Kingdom Daylight and Artificial Lighting Design Architect: <i>M. Laird & Partners</i>
1985 - 1986	Old Billingsgate Market CITICORP.INT.	London / United Kingdom Daylight Design, Environm.Consulting Architect: <i>Richard Rogers</i>
1983 - 1986	Hongkong & Shanghai Banking Corporation	Hongkong / China Complete Daylight and Artificial Lighting Design, development of integrated lighting - ceiling systems, environmental design Architect: <i>Norman Foster</i>
1984 - 1985	LLOYD'S Headquarters	London / United Kingdom Artificial Lighting Design, Consulting on Daylight Systems Architect: <i>Richard Rogers</i>
1984 - 1985	CGD Lisbon	Lisbon / Portugal Design of Daylight Systems Architect: <i>Building Design PS</i>
1980 - 1982	Raiffeisenkassen	Melk, Hollabrunn, Obergrafendorf / Austria Lighting Design, Energy Concepts
1981 - 1982	Postal Administration	Vienna / Austria Design of integrated lighting-HVAC- Ceiling Systems Architects: <i>GP-Plan</i>

1981	Postal Savings-Bank Linz	Linz / Austria Complete Lighting Design Architect: <i>Neumann & Frank</i>
1979 - 1981	Employee 's Pensionary Insurance	Vienna / Austria System developments, Environmental studies Architects: <i>Hlaweniczka, Lintl, Jakubec</i>
1980	Postal Office Neutorgasse	Vienna / Austria Optimization of Lighting systems, Energy concept Architect: <i>Hammerschmid</i>
1980	HYPO - BANK	St. Poelten / Austria Lighting Design, Ceiling concept Architect: <i>Pfoser</i>
1979 - 1980	Bank Austria AG (ehem. Zentralsparkasse)	Vienna, Innsbruck / Austria Energy Concepts and Environmental Design on 16 branches, Optimization of Lighting Systems in Cash Desk Areas etc.
1978 - 1980	European Investment Bank 1976 - 1980	Luxemburg Artificial Lighting Design Architect: <i>Sir Denys Lasdun</i>
1978	Creditanstalt Bankverein 1977 - 1978	Vienna / Austria Lighting Design on 2 branches Architect: <i>Hlaweniczka</i>

10.6 | Shopping- und Veranstaltungszentren

2010 - 2011	Baniyas Mall	Abu Dhabi / UAE Interior Lighting Client: <i>Cloissal Interiors LLC</i>
2007 - 2008	Outletcentre Roses	Zagreb / Croatia Interior Lighting Design & Façade Lighting Design Client: <i>Architect Kiekenap / Vienna</i>
2007 - 2008	Polus Shopping Centre	Constanta / Romania Interior Lighting Design & Façade Lighting Design Client: <i>TriGranit</i>
2007 - 2008	Polus Shopping Centre	Cluj / Romania Interior Lighting Design & Façade Lighting Design Client: <i>TriGranit</i>
2006	Kaufland Shopping Centre	Pitkov / Poland Cost Saving Consultancy Works Client: <i>Strabag Bauholding AG</i>
2005 - 2007	Palladium Shopping Centre	Prague / Czech Republic Cost Saving Consultancy Works Client: <i>EZ Praha / VA TECH</i>
2005	Steiner Tor Shopping Centre	Krems / Austria Artificial & Outdoor Lighting Design Client: <i>BOE / Targetti Austria GmbH</i>
2005 - 2006	Silesia City Centre	Katowice / Poland Cost Saving Consultancy Works Client: <i>Strabag Bauholding AG</i>
2004 - 2005	EDEN Shopping Mall	Prague / Czech Republic Mall & Outdoor Lighting Design Client: <i>Strabag CZ</i>

2004	Slovansky Dum - Shopping Centre	Prague / Czech Republic Mall & Landscape-Lighting Concept Client: <i>COPA Investment</i>
2003 - 2005	Marina Mall Extension	Abu Dhabi / United Arab Emirates Artificial & Outdoor Lighting Design Client: <i>ACG Abu Dhabi</i>
2003 - 2004	Palais Corso	Vienna / Austria Artificial Lighting Design Client: <i>First Vienna Hotel Ltd.</i>
2003 - 2004	Ringstrassen Galerien	Vienna / Austria Artificial Lighting Design Concept Client: <i>Zürich Kosmos Insurance Co.</i>
2003 - 2004	Olympia Shopping Centre	Karvina / Czech Republic Artificial Lighting & Outdoor Lighting Design Client: <i>Retail Development Company / CZ</i>
2003	Olympia Shopping Centre	Olomouc / Czech Republic Artificial Lighting & Outdoor Lighting Design Client: <i>Retail Development Company / CZ</i>
2003 - 2004	Olympia Shopping Centre	Plzen / Czech Republic Artificial Lighting & Outdoor Lighting Design Client: <i>Retail Development Company / CZ</i>
2002 - 2003	Department Store STEFFL	Vienna / Austria Façade Outdoor Lighting Design - Concept Client: <i>Palmers AG</i>
2002 - 2003	ZPA Jinonice	Jinonice / Czech Republic Daylight, Artificial & Outdoor Lighting Design Client: <i>Aukett Europe / UK</i>
2002 - 2003	Flora Plaza	Prague / Czech Republic Daylight, Artificial & Outdoor Lighting Design Client: <i>Africa Israel Investments</i>
2002	Freeport Hate	Hate / Czech Republic Artificial Mall & Outdoor Lighting Design Client: <i>Strabag CZ</i>
2002	Shopping Centre Albert	Prague / Czech Republic Artificial Lighting Design Client: <i>Concord Invest CZ</i>

2002	Shopping Centre Elblag	Elblag / Poland Artificial Lighting Design Client: <i>Ahold Real Estate</i>
2001 - 2002	Shopping Centre Soravia	Bratislava / Slovakia Daylight, Artificial & Outdoor Lighting Design Client: <i>Soravia Bauträger</i>
2001 - 2002	Olympia Shopping Centre	Teplice / Czech Republic Artificial Lighting Design & Outdoor Lighting Client: <i>TriStannifer / CZ</i>
2001	Brno City Centre	Brno / Czech Republic Daylight- and Artificial Lighting Design Client: <i>Unistav</i>
2001	Olympia Shopping Centre	Mlada Boleslav / Czech Republic Artificial & Outdoor Lighting Design Client: <i>TriStannifer / CZ</i>
2000 - 2001	Stará Celnice	Prague / Czech Republic Artificial & Outdoor Lighting Design Client: <i>Ikano CZ</i>
2000 - 2001	Velký Špalíček Shopping & Entertainment C	Brno / Czech Republic Artificial & Outdoor Lighting Design Client: <i>UBM Bohemia</i>
1999 - 2001	AEZ - Stadtpark-Centre 1999 - 2001	Vienna / Austria Daylight and Artificial Lighting Design Client: <i>Porr AG</i>
1999	Detský Dum	Prague / Czech Republic Artificial Lighting Design Client: <i>Olredo</i>
1997	Cerný Most	Prague / Czech Republic Mall Lighting Design
1995 - 1996	EKZ Fischpark	Wiener Neustadt / Austria Daylight and Artificial Lighting Design Client: <i>Architect Brunner</i>
1987 - 1991	WAITROSE Food Selling Company	Great Britain Complete Daylight and Artificial Lighting Design for 5 branches Client: <i>John Lewis PS</i>
1985 - 1990	JOHN LEWIS - Kingston Shopping Centre	London - Kingston / United Kingdom Design of Daylight and Artificial Lighting Systems Client: <i>Architects ABK</i>

10.7 | Flughäfen

2008 - 2011	Zurich International Airport Dock D	Zurich / Switzerland Arrival & Departure Hall Artificial & Outdoor Lighting Design Client: <i>Burkhardt & Partner AG / Zurich</i>
2007 - 2008	Dubai International Airport Concourse 2 / Terminal 3	Dubai / United Arab Emirates Design of General Lighting for all Public Spaces and Effect Lighting Design for all Public Spaces at Departure Gates Client: <i>Dubai Civil Aviation</i>
2005 - 2007	Dubai International Airport Terminal 3 Building - Phase 2 Departure & Arrival Hall	Dubai / United Arab Emirates Architectural Lighting Design Client: <i>Dubai Civil Aviation</i>
1999	Linz Airport	Linz / Austria Mall Design, Experience Shopping Client: <i>Design Team Dresden/Germany</i>
1992 - 1993	Graz Airport	Graz / Austria Daylight and Artificial Lighting Design for the Central Mall Client: <i>Riegler & Riewe</i>
1991 - 1993	Vienna International Airport Annex	Vienna-Schwechat / Austria Artificial Lighting Design Special Developments Client: <i>Architects McColl (London)</i>
1987 - 1988	Glasgow Airport	Glasgow / United Kingdom Complete Day-/ Artificial Lighting D. Client: <i>Sir Basil Spence</i>
1985 - 1986	Manchester Airport	Manchester / United Kingdom Design and Consulting on Daylight and Artificial Lighting Systems Client: <i>Building Design Partnership</i>

10.8 | Theater

2003 - 2005	Reduta	Brno / CZ Artificial Lighting Design Architect: <i>DRNH</i>
2002 - 2003	Vienna City Hall	Vienna / A Multifunctional Hall Artificial Light & TV Lighting for Sport and Event Wiener Veranstaltungsstätten GesmbH
2001	Dejvické divadlo	Prague 6 / CZ Restoration, Optimization Architect: <i>ŠHA Šafer, Hájek</i>
1996 - 2000	Vienna Concert Hall	Vienna / Austria Artificial Lighting Design Restoration, Optimization Architect: <i>Prof. Puchhammer</i>
1994 - 1996	Festspielhaus	St.Pölten / Austria Artificial Lighting Design, Outdoor Lighting Design Special Lighting Solutions Architect: <i>K. Kada</i>
1989	Croydon Town Hall and Library	London Croydon / UK Preliminary Design for Daylight and Artificial Lighting Systems Client: <i>Royal Borough of Croydon</i>

10.9 | Museen

2003	Gallery of Modern Arts	Most / CZ Artificial Lighting Design Client: <i>Gallery Most</i>
2002	Prague Castle	Prague / CZ Artificial Lighting Design Architect: <i>Borek Šípek Architects</i>
2002	Dum Pánu z Kunštátu Gallery of Modern Arts	Brno / CZ Artificial Lighting Design Architect: <i>A3, Černý, Polášek</i>
2002	Minoriten Kloster Wels	Wels / A Artificial Lighting Design, Environmental Design Architect: <i>Grünberger</i>
2002	Museum of Ethnology	Wels / A Development of fiberoptic systems Architect: <i>Grünberger</i>
2001	Dum U Kamenného zvonu	Prague / CZ Artificial Lighting Design Client: <i>National Gallery</i>
1999 - 2000	Museum of Work	Steyr / A Artificial Lighting Design, Control Equipment Design, Environmental Consulting Architect: <i>Grünberger</i>
1999	House of Artists	Vienna / A Artificial Lighting Design, Environmental Consulting Architect: <i>Grünberger</i>

1998 - 1999	Stamp Museum TRODAT	Wels / Austria Artificial Lighting Design Electrical & Emergency Lighting Design, Environmental Consulting, Daylight Study of Exhibition Architects: <i>Grünberger, Holter</i>
1996 - 1998	Albertina Annex	Vienna / Austria Daylight and Artificial Lighting Design, Model Studies Architects: <i>Steinmayr, Mascher</i>
1997	Museum of Ethnology	Vienna / Austria Artificial Lighting Design, Environmental Consulting Architect: <i>Sepp Müller</i>
1994	New Gallery Graz	Graz / Austria Preliminary Artificial Lighting Design Architect: <i>Riegler & Riewe</i>
1993 - 1994	E. A. GENERALI Foundation	Vienna / Austria Artificial Lighting Design, Environmental consulting Architects: <i>Schönfeld, Jabornegg & Palfy</i>
1993	Art Forum BANK AUSTRIA	Vienna / Austria Artificial Lighting Design, Environmental consulting Architects: <i>Czech, Sprinzi</i>
1992	Museum of Ethnology	Vienna / Austria Artificial Lighting Design, Environmental consulting Architect: <i>Zweymüller</i>
1988 - 1991	Museum of Theatre Palais Lobkowitz	Vienna / Austria Complete Artificial Lighting Design, Lighting of side-scene models Architect: <i>Prof. Mang</i>
1983 - 1986	Treasury Chamber Vienna	Vienna / Austria complete Artificial Lighting Design Architect: <i>Prof. Mang</i>
1978	Boymans-van-Benningen Museum	Rotterdam / NL Energy Concept, Optimization of Lighting, Systems for Conservatorial reasons Client: <i>City of Rotterdam</i>

10.10 | Multifunktionelle Gebäude

2011 - 2013	Agency House 1150 Wien, Festival room	Vienna / Austria Stage-, Normal- and Safety- Lighting Electrical Design Client: <i>MA 34</i>
2007	Hagibor Office Building Radio Free Europe	Prague / Czech Republic Artificial Lighting Design Client: <i>ORCO Property Group</i>
2003 - 2004	EDEN - Shopping & Office	Prague / Czech Republic Study of existing Mall Design Client: <i>STRABAG Bauholding AG</i>
2003	Ski-Centre Angertal	Tyrol / Austria Concept of Artificial Lighting Client: <i>ALLPLAN Vienna</i>
2002 - 2003	Vienna City Hall (Stadthalle - Halle D)	Vienna / Austria Multifunctional Hall Artificial Light & TV Lighting for Sport and Events, Electrical & Emergency Lighting D. Client: <i>Wiener Veranstaltungen. GesmbH</i>
2002 - 2003	ZPA Jinonice Offices, Shopping Centre	Jinonice / Czech Republic Daylight & Artificial Lighting Design, Outdoor Lighting Design Client: <i>Aukett Europe / UK</i>
2002 - 2003	Flora Plaza Offices, Shopping Centre, Multiplex Cinema	Prague / Czech Republic Daylight & Artificial Lighting Design, Outdoor Lighting Design Client: <i>Africa Israel Investment</i>
2001 - 2002	Andel City Offices, Hotel, Multiplex C.	Prague / Czech Republic Artificial Lighting Design, Conference Consulting, Outdoor Lighting Client: <i>UBM Bohemia</i>

2001	Village Cinemas Cerný Most	Prague / Czech Republic Multifunctional Hall Artificial Lighting Design Architect: <i>Chapman & Taylor</i>
1999 - 2001	AEZ - Stadtpark-Centre	Vienna / Austria Daylight and Artificial Lighting Design Client: <i>Porr AG</i>
1994 - 1996	Cultural District Archive, Library	St. Pölten / Austria Artificial Lighting Design, Environmental consulting, Special lighting solutions Client: <i>Architects Katzberger, Bily</i>

10.11 | Urbane Beleuchtungsprojekte

2007 - 2008	Polus Shopping Centre	Constanta / Romania Landscape Lighting Design including Parking areas Client: <i>TriGranit</i>
2007 - 2008	Polus Shopping Centre	Cluj-Napoca / Romania Landscape Lighting Design including Parking areas Client: <i>TriGranit</i>
2005	Silesia City Centre	Katowice / Poland Landscape Lighting Design including Parking areas Client: <i>Strabag Bauholding AG</i>
2005	Zabeel Park Bridge	Dubai / United Arab Emirates Effect Lighting Design Client: <i>Waagner Biro Bin Butti</i>
2004 - 2005	Korunní Dvur Residential Block	Prague / Czech Republic Landscape Lighting Design Client: <i>Strabag CZ</i>
2005	Bleiburg Main Square	Bleiburg / Austria Public Areas Lighting Design Client: <i>Targetti Austria GmbH</i>
2003	Palace of H.H.Sheikh Hasher Al Maktoum	Dubai / UAE Landscape Lighting Design of all external areas Client: <i>Al Ahmadiyah Contracting</i>
2003	Olympia Shopping Center	Olomouc / Czech Republic Landscape Lighting Design including Parking areas Client: <i>RD Development / CZ</i>

2003	Olympia Shopping Center	Plzen / Czech Republic Landscape Lighting Design including Parking areas Client: <i>RD Development / CZ</i>
2002 - 2005	Hotel Hilton	Jeddah / Saudi Arabia Landscape Lighting Concept Design Client: <i>SAS Salem Agencies&Services Corp.</i>
2002 - 2005	Wallenstein Square	Vienna / Austria Landscape Lighting incl. Public Areas Client: <i>City of Vienna</i>
2002	French Lycee Public High School	Vienna / Austria Garden Lighting Design Client: <i>French Lycee Public High School</i>
2001 - 2002	Shopping Center Soravia	Bratislava / Slovakia Landscape Lighting Design
2001 - 2002	Olympia Shopping Center	Teplice / Czech Republic Landscape Lighting Design including Parking areas Client: <i>TriStannifer / CZ</i>
2001 - 2002	Andel City Offices, Hotel, Multiplex	Prague / Czech Republic Landscape & Façade Lighting Design Client: <i>UBM Bohemia</i>
2001	Olympia Shopping Center	Mlada Boleslav / Czech Republic Landscape Lighting Design including Parking areas Client: <i>TriStannifer / CZ</i>
2000 - 2001	Urban Redevelopment	Waidhofen/Ybbs / Austria Landscape & City Lighting Design Client: <i>Architect Beneder</i>
1994 - 1996	Cultural District	St.Poelten / Austria Landscape & City Lighting Design Client: <i>Katzberger, Kada, Hollein</i>

10.12 | Universitäten und Schulen

1999	School in Blindenmarkt	Blindenmarkt / Austria Feasibility Study, Daylight and Artificial Lighting Design Architect: <i>Weidenhöfer</i>
1994 - 1996	TU-Institutes Graz - Inffeld	Graz / Austria Daylighting Studies, Consulting on artificial lighting and environment Architect: <i>Riegler & Riewe</i>
1988 - 1996	University of Graz - RESOWI	Graz / Austria Complete Daylight and Artificial Lighting Design, Environmental Consulting Architects: <i>Domenig, Eisenköck</i>
1990 - 1993	Technical University of Graz	Graz / Austria Daylight and Artificial Lighting Design for the Main Hall, Environmental consulting Architect: <i>Domenig</i>
1988 - 1990	Government School of Sports St. Poelten	St. Poelten / Austria Daylight and Artificial Lighting Design for the 3-place-gym Architects: <i>Mistelbauer, Krainer</i>

10.13 | Industriegebäude

2007 - 2008	Shell Gas Plant - Headquarter	Doha / Qatar Value Engineering & Re-Design of New HQ of Shell Gas Plant Client: <i>Strabag Dubai Branch Office</i>
1999	PRINT & MEDIA Printing house	Krems / Austria Daylighting Studies, Consulting on artificial lighting and environment Architect: <i>Ablinger</i>
1985	PLESSEY Factory	Plymouth / United Kingdom Design of Daylight and Artificial Lighting Systems for the Mall Architect: <i>Building Design PS</i>
1981-1983	RENAULT-Centre	London - Swindon / United Kingdom Design of Daylight and Artificial Lighting Systems Architect: <i>Norman Foster</i>
1981	KURIER Print Centre & Administration	Vienna / Austria Complete Artificial Lighting Design Architect: <i>Lippert & Partner</i>

10.14 | Multifunktionale Projekte

2011	Al Dahra Park	Al Ain / UAE Lighting and Electrical Design Client: <i>Icon Landscape Architect</i>
2011	Al Mannaseur Residencial Park	Al Ain / UAE Lighting and Electrical Design Client: <i>Icon Landscape Architect</i>
2011	Al Ain Park	Al Ain / UAE Lighting and Electrical Design Client: <i>Icon Landscape Architect</i>
2011	Donauturm Height : 252m	Vienna / Austria Interior Lighting Design Client: <i>Donauturm Betriebs GesmbH</i>
2010 - 2016	Stage Hospital	Mistelbach / Austria Exterior and Interior Lighting Design Client: <i>VAMED</i>
2010 - 2015	Kish Twin Tower Height : 85m	Kish Island / Iran Exterior and Interior Lighting Design Client: <i>Anboohsazane Homaye Tehran</i>
2010	Healt Resort	Gars am Kamp / Austria Value Engineering Client: <i>VAMED</i>
2009	Spa & Wellness Oberlaa	Vienna / Austria Value Engineering & Effect Lighting Design of internal areas Client: <i>VAMED</i>
2008	Tauern SPA	Salzburg / Austria Daylight & Artificial Lighting Design for a Wellness & Spa Resort Client: <i>VAMED / Linz</i>

2007 - 2008	Shell Gas Plant - Headquarter	Doha / Qatar Value Engineering & Re-Design of New HO of Shell Gas Plant Client: <i>Strabag Dubai Branch Office</i>
2007	Dubai Waterfront	Jebel Ali / Dubai / United Arab Emirates Masterplan Guidelines for Landscape, Interior and Exterior Areas for the 80.000ha new City Development of the Dubai Waterfront Project Client: <i>Al Nakheel</i>
2007	Mormon Church	Kiew / Ukraine External Façade Lighting Design Client: <i>Strabag Bauholding AG</i>
2007	H.H.Sheikh Salama Mosque	Al Ain / United Arab Emirates External Façade Lighting Design Client: <i>AP.G / Abu Dhabi</i>
2005	Mies van der Rohe Awards Exhibition Jaroslav Frágner Gallery	Prague / Czech Republic Effect Lighting Client: <i>D3A</i>
2004	Ladislav Sutnar Prague – New York Exhibition in Prague Castle	Prague / Czech Republic Effect Lighting Architect: <i>Olgoj Chorchoj, Arch. Fronek</i>
2004	Residential Flats	Vienna / Austria Daylight Study of Façade Client: <i>Sozialbau Wien</i>
2002 - 2003	Street Tunnels	Austria Development of a safety lighting system for recognition
2002	Cast Furniture Design Store	Prague / Czech Republic Artificial Lighting Design & Effect Lighting Client: <i>Cast s.r.o.</i>
2001 - 2004	Horse Race Track	Ebreichsdorf / Austria Artificial Lighting Design & Effect Lighting Client: <i>Magna Industries</i>
2001	Calvin Klein	Prague / Czech Republic Artificial Lighting Design & Effect Lighting Architect: <i>Rudolf Netik</i>

2001	Konsepti Furniture Design Store	Prague / Czech Republic Artificial Lighting Design & Effect Lighting Client: <i>Konsepti s.r.o.</i>
2001	Synagogue	Liberec / Czech Republic Artificial Lighting Design & Effect Lighting Architect: <i>SIAL</i>
2001	AKH-Hörsaalzentrum	Vienna / Austria Daylight -and Artificial Lighting Design Control Equipment Design Architect: <i>Kopper</i>
2000 - 2004	U2-Leitwarte Erdberg	Vienna / Austria Daylight- and Artificial Lighting Design Architect: <i>Architektengruppe U-Bahn</i>
2000	Masarykova nemocnice Hospital	Ústí nad Labem / Czech Republic Artificial Lighting Design & Effect Lighting Architect: <i>DOMY</i>
1999 - 2000	Arzenal Design shop & Restaurant	Prague / Czech Republic Artificial Lighting Design & Effect Lighting Client: <i>Šípek Associate</i> Architect: <i>Borek Šípek Architects</i>
1999 - 2000	Chamber of Commerce NOE WIFI-Annex	St. Pölten / Austria Daylight Design Architect: <i>Prof. Domenig</i>
1999	Bookstore Kanzelsberger	Prague / Czech Republic Artificial Lighting Design & Effect Lighting Client: <i>Kanzelsberger</i>
1998 - 1999	WIFI Annex	St. Pölten / Austria Daylight Design Architect: <i>Prof. Domenig</i>
1998 - 2004	Abbey of Admont	Admont / Austria Daylight and Artificial Lighting Design, Environmental Consulting Architect: <i>Prof. Wehdorn</i>
1998	Austrian Lottery	Vienna / Austria Design of Studio Lighting Consulting on Stage Lighting Architects: <i>Veech, Lechner</i>
1994 - 1996	Hofburg Conference Centre "Redoutensäle"	Vienna / Austria Artificial Lighting Design Architect: <i>Prof. Wehdorn</i>

1993 - 1996	CrossRail Paddington	London / United Kingdom Daylight and Artificial Lighting Design Architects: <i>Alsop & Störmer</i>
1994 - 1995	Caritas Socialis Rennweg	Vienna / Austria Artificial Lighting Design, Environ. C. Architect: <i>Prof. Resch</i>
1992 - 1994	Palais Harrach + Ferstel-Passage	Vienna / Austria Artificial Lighting Design Architect: <i>Prof. Wehdorn</i>
1991 - 1992	Mercury House	London / United Kingdom Daylight and Artificial Lighting Design for the Conference Area Architects: <i>Austin-Smith:Lord</i>
1991 - 1992	Jubilee Line Extension Bermondsey	London / United Kingdom Daylight and Artificial Lighting Design Architect: <i>Ian Ritchie</i>
1991 - 1992	Jubilee Line Extension Southwark	London / United Kingdom Daylight and Artificial Lighting Design Architects: <i>McCormac, Jamieson & Prichard</i>
1990	Meditation Chapel Harbach	Harbach / Austria Development of glass elements. Artificial Lighting Design
1988	Church of Winzendorf	Winzendorf / Austria Artificial Lighting Design Architect: <i>Reidinger</i>
1985	Hill House	London / United Kingdom Artificial Lighting Design for a private Swimming Hall Architect: <i>Sir Denys Lasdun</i>
1983	Chamber of Commerce	Vienna / Austria Artificial Lighting Design Architect: <i>Lippert & Partner</i>
1982	Chapelle Sanctuaire	Paris / France Artificial Lighting Design
1981 - 1982	OPEC FUND Administration	Vienna / Austria Artificial Lighting Design Architect: <i>Lippert & Partner</i>
1981	Church of the Holy Ghost	Vienna / Austria Artificial Lighting Design Architect: <i>Podrecca</i>
1981	Palais Rottal People's Attorneyship	Vienna / Austria Artificial Lighting Design Architect: <i>Prof. Mang</i>

1980	Vienna International Centre	Vienna / Austria Concepts for Energy Saving Systems
1978	Church of Südstadt	Vienna / Austria Artificial Lighting Design Architekt: <i>Düh</i>

10.15 | Value Engineering Projekte

2011	EKZ Gerasdorf	Gerasdorf / Austria Value Engineering Client: <i>Imtech GmbH</i>
2011	Stadion St. Pölten	St. Pölten / Austria Value Engineering Client: <i>Imtech GmbH</i>
2011	BBI Steigenberger Hotel Berlin Airport	Berlin / Germany Value Engineering Client: <i>BAM Deutschland</i>
2010 - 2011	Baniyas Mall	Abu Dhabi / UAE Value Engineering Client: <i>Cloissal Interiors LLC</i>
2009	Spa & Wellness Oberlaa	Vienna / Austria Value Engineering & Effect Lighting Design of interior areas Client: <i>VAMED</i>
2009	Hilton Hotel	Visegrad / Hungary 60% cost saving in investment of the lighting budget & 50% energy optimization Client: <i>Tourist Projects</i>
2008	Sky Office Tower 30.000sqm office space	Duesseldorf / Germany 40% cost saving in investment of the lighting budget & 20% energy optimization Client: <i>ORCO Group / Germany</i>
2007 - 2008	Shell Gas Plant - Headquarter	Doha / Qatar 20% cost saving in investment of the lighting budget Client: <i>Strabag Dubai Branch Office</i>

2007 - 2008	City Gate 10.000sqm office space	Bratislava 20% cost saving in investment of the lighting budget Client: <i>ORCO Property Group</i>
2007 - 2008	Polus Shopping Centre 250.000sqm	Cluj-Napoca 50% cost saving in investment of the lighting budget & 30% energy optimization Client: <i>TriGranit Development</i>
2007 - 2008	Polus Shopping Centre 250.000sqm	Constanta 50% cost saving in investment of the lighting budget & 30% energy optimization Client: <i>TriGranit Development</i>
2007 - 2008	Legiobanka / Na Porici 33.000sqm office space	Prague 30% cost saving in investment of the lighting budget & 15% energy optimization Client: <i>ORCO Property Group</i>
2007 - 2008	Vitavska Bubenska 18.100sqm office space	Prague 20% cost saving in investment of the lighting budget Client: <i>ORCO Property Group</i>
2007 - 2008	Vysocanska Brana 8.600sqm office space	Prague 20% cost saving in investment of the lighting budget Client: <i>ORCO Property Group</i>
2007	Hagibor Office Building Radio Free Europe 25.000sqm office space	Prague 30% cost saving in investment of the lighting budget Client: <i>ORCO Property Group</i>
2005 - 2007	Palladium Shopping Centre 150.000sqm	Prague 25% cost saving in investment of the lighting budget Client: <i>EZ Praha / VA TECH</i>
2006	Kaufland Shopping Centre	Pitkov 40% cost saving in investment of the lighting budget & 20% Energy optimization Client: <i>Strabag Bauholding AG</i>
2005	Silesia City Centre 300.000sqm	Katowice 40% cost saving in investment of the lighting budget & 30% energy optimization Client: <i>Strabag Bauholding AG</i>
2002	Hotel Marriott	Prague / Czech Republic 40% cost saving in investment of the lighting budget Client: <i>Strabag CZ</i>

2000 - 2001

Flrido Office Tower
35.000sqm office space

Vienna / Austria
50% cost saving in investment of the
lighting budget &
40% energy optimization
Client: *Porr AG*

10.16 | Wettbewerbe

2011	Yamunotri	India Urban Development Status: participated
2010	Dubai Pearl	Dubai / UAE Façade Lighting Design Status: participated
2010	Concert Hall Stavanger	Stavanger / Norway Artificial Lighting Design Status: participated
2010	Berliner Schloss	Berlin / Germany Artificial Lighting Design Status: participated
2009	Presidential Palace	Abu Dhabi / United Arab Emirates Landscape Lighting Design Status: participated
2009	JW Marriott Hotel	Baku / Azerbaijan Artificial Lighting Design Status: Nominated 1st Prize
2007	Lagoons Dubai	Dubai / UAE Landscape Lighting Design Status: Nominated 1st Prize
2007	Austrian Award	Vienna / Austria Innovative Consulting Status: Nominated 3rd Prize
2006	Federation Tower	Moscow / Russia Façade Lighting Design Status: Nominated 1st Prize
2005	Dubai Intern. Airport Terminal 3 / Phase 2	Dubai / UAE Artificial Lighting Design Status: Nominated 1st Prize

2001

National Bank of Abu Dhabi

Abu Dhabi / UAE
Façade Lighting Design
Status: Nominated 1st Prize



MITGLIED
DES FACHVERBANDES

As a member of the Austrian Association
of Consulting Engineers represented by

ACA



11| Qualifikationen

Lighting Design Austria ist ein Einzelunternehmen, eingetragen im Österreichischen Firmenbuch unter der Nummer FN 311035, Inhaber des Unternehmens ist Herr Helmut Regvart, unsere Mitgliedsnummer bei der Wirtschaftskammer lautet 181004 (Fachgruppe Technische Büros für Elektrotechnik).

Weiters ist Lighting Design Austria Mitglied bei den folgenden Organisationen / Verbänden:

- ✓ ACA
Austrian Consultants Association
- ✓ EFCA
European Federation of Engineering Consultancy Associations
- ✓ FIDIC
International Federation of Consultancy Engineers
- ✓ LiTG
Lichttechnische Gesellschaft Deutschland
- ✓ LTG
Lichttechnische Gesellschaft Österreich
- ✓ EIB
European Installation Bus Association
- ✓ **Staatlich anerkannte Prüfungen:**
Herr Helmut Regvart ist zertifizierter Beleuchtungsmeister, Bühnenmeister und geprüft nach dem Veranstaltungsstättengesetz Wien.
- ✓ **Stadtregierung von New Delhi / Indien**
Lighting Design Austria ist pre-qualifiziert, alle Beleuchtungen der historischen Plätze und Monumente der Stadt New Delhi zu planen.

11.1 | Staatspreis für Consulting



Lighting Design Austria
contributes their special expertise from the first idea, preliminary design stage, through the detailed design, tender, construction and client operation.


STAATSPREIS FÜR CONSULTING

Our scope of work:

Daylighting
Solutions for:

- facades, glazing, sun protection
- different rooflights, atria treatment, museum requirements
- redirecting light – sun protection
- redirecting light into depth of the room
- redirecting light for art work
- development of systems and alternatives

Artificial lighting

- individual design and development of lighting systems for desired environment
- integration of artificial lighting into daylight systems
- offices, special tasks and functions (VDU-work)
- conference facilities
- restaurants, recreational areas
- special buildings, museums, schools, churches, airports
- exterior lighting

Environmental studies
Studies of environment integrating effects of daylight, effects of sun, artificial lighting, environment, task area, furniture, floor, wall, ceiling, colour, reflectance, texture, in regard to psychologic factors.

Models in scale 1:10 (1:25)
Representation of the environment by models, avoiding abstract lighting numbers by visualizing actual brightnesses and effects on the environment.

Handwritten signature: Wally Dussan
Printed text: Bundesminister für wirtschaftliche Angelegenheiten

11.2 | Kundenfeedback

DUBAI WATERFRONT



Date: 08 November 2007-11-08
Ref: NKL/DWF/MAAP1/GM/JS/LTR: 001

Consulting Engineers
Lighting Design Austria
A-3032 Eichgraben
Marienstrasse 23
Vienna, Austria
Europe, EU

FAO: Regvar Helmut/ Michael Koerner


Dear Sirs,

Subject: Lighting Design Austria, Consulting Engineers : Nakheel Consultancy Contract
Nakheel: Dubai Waterfront LLC – Madinat Al Arab: Phase 1 Development Plots
Lighting Design Austria : Contract for 'Sustainable City Lighting Checklists'


With reference to Lighting Design Austria 'Proposal for Consultancy Services' to be rendered to Nakheel: Dubai Waterfront, as dated 08 August 2007, and in respect of the subsequent preparation and signing of the above referenced 'Nakheel: Dubai Waterfront Consultancy Contract', it is confirmed that Lighting Design Austria have duly prepared and delivered 3 (three) no. 'Presentations' to Dubai Waterfront in Dubai, including the submission of an acceptable 'Sustainable City Lighting Design Report'.

Therefore, it is deemed that Lighting Design Austria have now completed their assignments and satisfied their contractual obligations under the Nakheel: Dubai Waterfront Contract, with the proviso that, should Dubai Waterfront require further visits to Dubai by Lighting Design Austria, then, such visits are available to Dubai Waterfront, under the terms of the Nakheel: Dubai Waterfront Contract.

Yours truly,



Jeff Austin
DWF: Director of City Relations



Dr. Jacques Skayem
DWF: Sustainability Engineer



12| Kontakt

Zentrale Österreich:

Lighting Design Austria e.U.
Marienstrasse 23
3032 Eichgraben
Austria

Tel / Fax: +43 2773 435 34
Mobile: +43 664 16 00 140
E-mail: office@LDA.at
Web: www.LDA.at



Zentrale Tschechische Republik:

Prag:
nám. 14. října 1307/2
150 00 Praha 5
Česká republika

Tel.: +420 244 404 569
fax: +420 244 461 906
E-Mail: info@envispot.cz

Ostrava:
Havlíčkovo nábřeží 2728/38
702 00 Ostrava
Česká republika

Tel.: +420 595 172 657
fax: +420 595 172 658



Büro Mittlerer Osten:

Gordon Mc Murray
Mobil: +971 50 81 35780
E-Mail: gordon.mcmurray@LDA.at
Web: www.LDA.at Lighting Design Austria auf Youtube:
<http://www.youtube.com/watch?v=MEsv73-gV1k>

Anfahrtsbeschreibung:

Unser Büro in Eichgraben erreichen sie nach Terminvereinbarung:

A) von Wien kommend über die Westautobahn A1 Ausfahrt Pressbaum und die Bundesstraße 44 bis Eichgraben (Entfernung ca. 25 km).

B) von Linz / Salzburg kommend über die A1 Westautobahn Ausfahrt St. Christophen, dann über die Bundesstraße 19 nach Neulengbach und die Bundesstraße 44 bis Eichgraben.

Version 2.0

© 2013, alle Rechte vorbehalten. Nachdruck, auch auszugsweise, ausnahmslos verboten.